

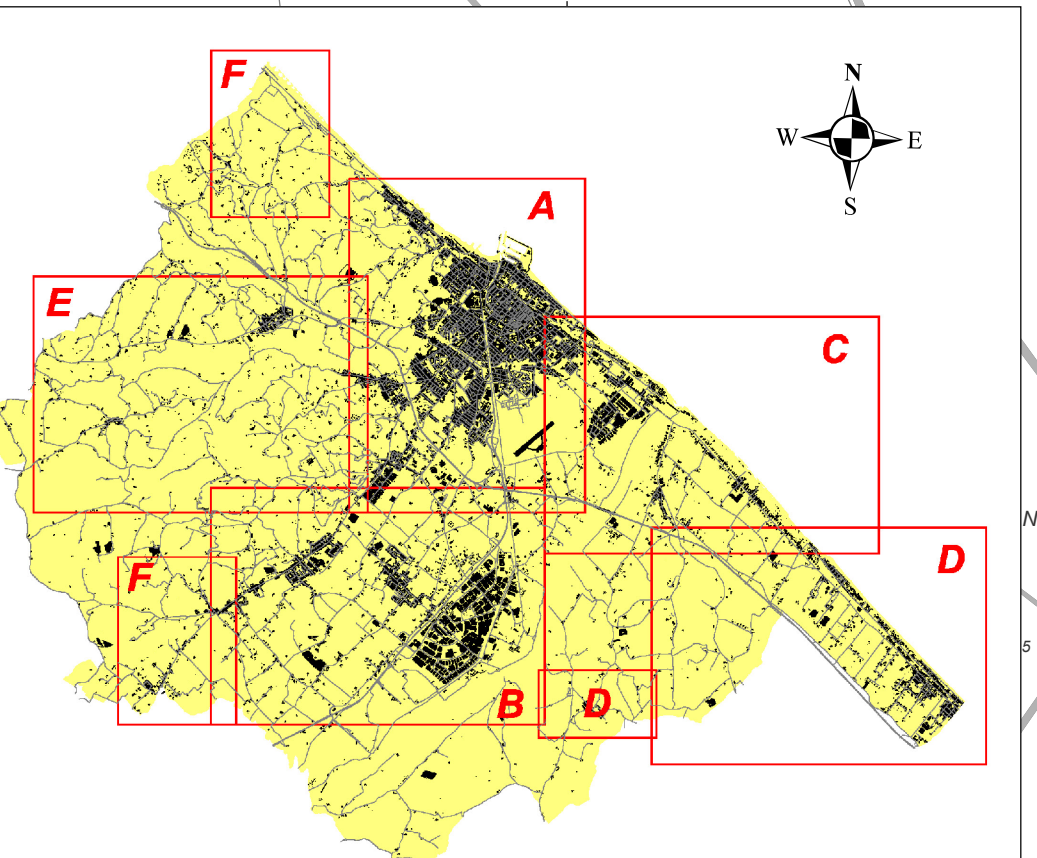
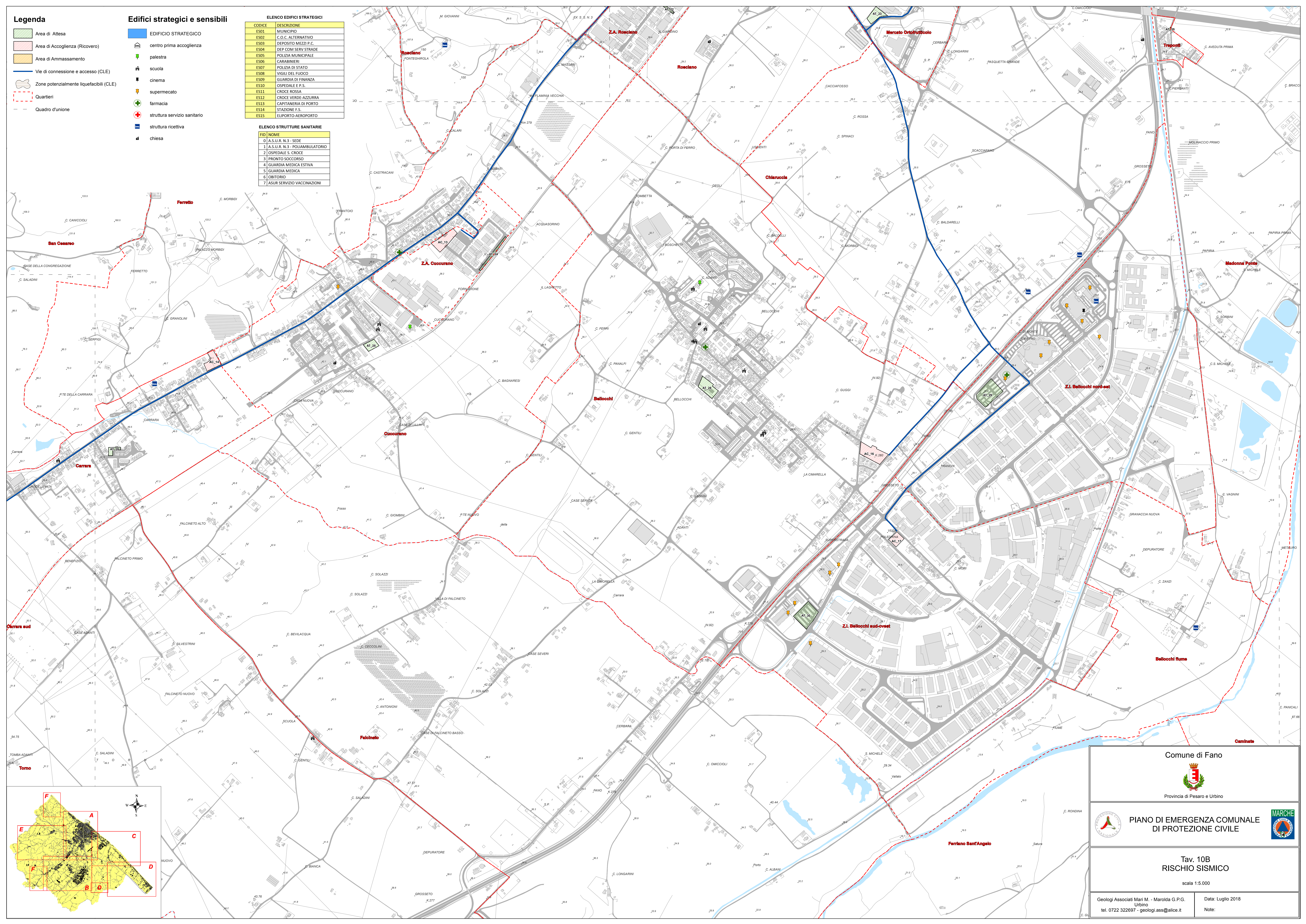
- Legenda**
- Area di Attesa
  - Area di Accoglienza (Ricovero)
  - Area di Ammassamento
  - Vie di connessione e accesso (CLE)
  - Zone potenzialmente liquefaccibili (CLE)
  - Quartieri
  - Quadro d'unione
- Edifici strategici e sensibili**
- EDIFICIO STRATEGICO
  - centro prima accoglienza
  - palestra
  - scuola
  - cinema
  - supermercato
  - farmacia
  - struttura servizio sanitario
  - struttura ricettiva
  - chiesa

**ELENCO EDIFICI STRATEGICI**

CODICE	DESCRIZIONE
ES01	MUNICIPIO
ES02	C.O.C. ALTERNATIVO
ES03	DEPOSITO MEZZI P.C.
ES04	DIP. COM. SENI STRADE
ES05	POLIZIA MUNICIPALE
ES06	CARABINIERI
ES07	POLIZIA DI STATO
ES08	VIGILI DEL FUOCO
ES09	GUARDIA DI FINANZA
ES10	OSPEDALE E P.S.
ES11	CROCE ROSSA
ES12	CROCE VERDE-AZZURRA
ES13	CAPITANERIA DI PORTO
ES14	STAZIONE F.S.
ES15	ELIPORTO/AEROPORTO

**ELENCO STRUTTURE SANITARIE**

FID	NOME
0	A.S.U.R. N.3 - SEDE
1	A.S.U.R. N.3 - POLIAMBULATORIO
2	OSPEDALE S. CROCE
3	PRONTO SOCCORSO
4	GUARDIA MEDICA ESTIVA
5	GUARDIA MEDICA
6	OBITORIO
7	ASUR SERVIZIO VACCINAZIONI



**Comune di Fano**



Provincia di Pesaro e Urbino

---

**PIANO DI EMERGENZA COMUNALE  
DI PROTEZIONE CIVILE**




---

**Tav. 10B  
RISCHIO SISMICO**

scala 1:5.000

---

Geologi Associati Mari M. - Marolda G.P.G.  
Urbino  
tel. 0722 322697 - geologi.ass@alice.it

Data: Luglio 2018  
Note: