

Comune di Fano



Provincia di Pesaro e Urbino

**PIANO DI EMERGENZA COMUNALE
DI PROTEZIONE CIVILE**

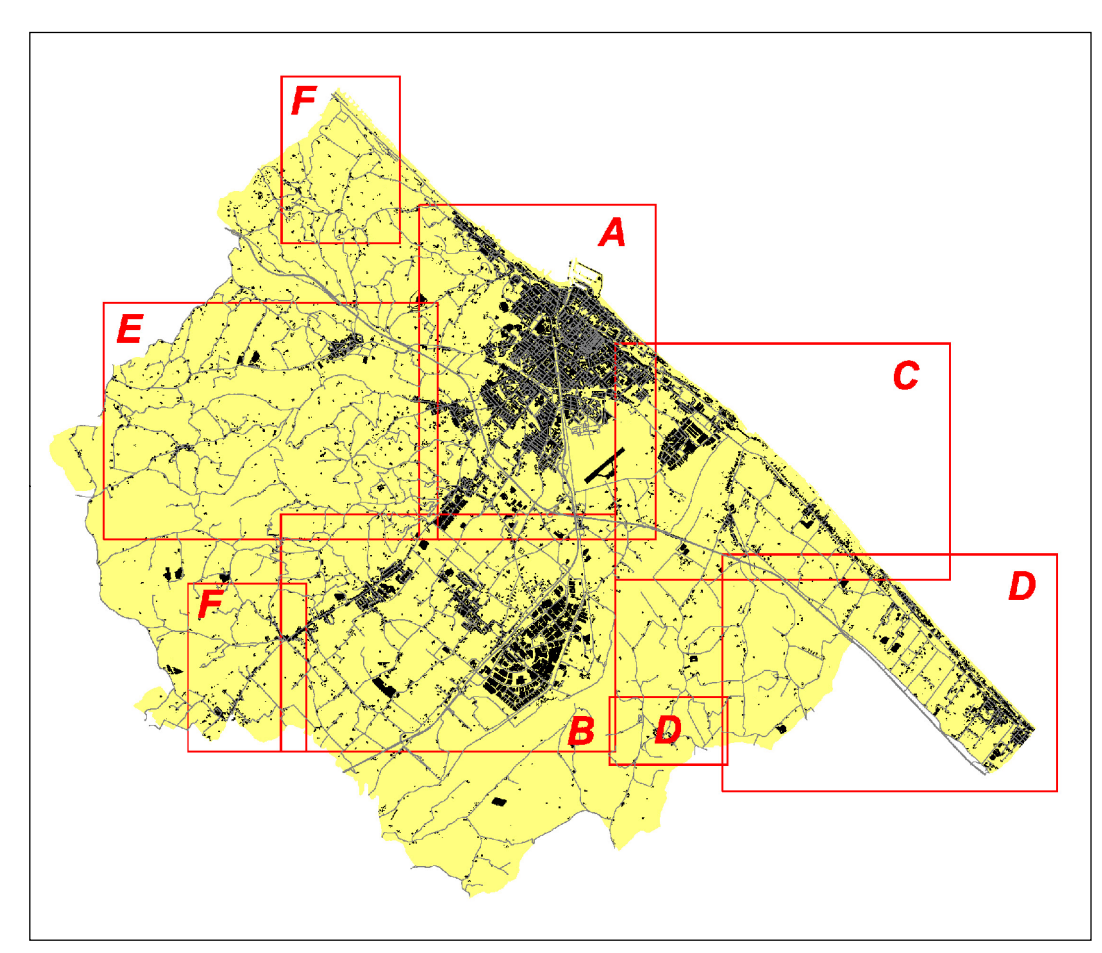
Tav. 10F
RISCHIO SISMICO


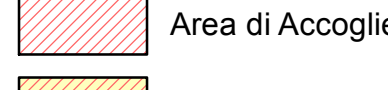
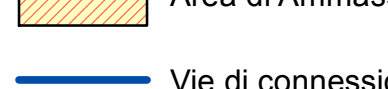

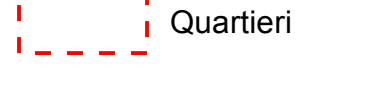
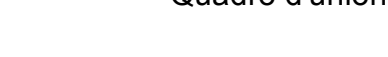

scala 1:5.000

Geologi Associati Mari M. - Marolda G.P.G.
Urbino
tel. 0722 322697 - geologi.ass@alice.it

Data: Luglio 2018

Note:



- Legenda**
-  Area di Attesa
 -  Area di Accoglienza (Ricovero)
 -  Area di Ammassamento
 -  Vie di connessione e accesso (CLE)
 -  Zone potenzialmente liquefacibili (CLE)
 -  Quartieri
 -  Quadro d'unione

- Edifici strategici e sensibili**
-  EDIFICIO STRATEGICO
 -  centro prima accoglienza
 -  palestra
 -  scuola
 -  cinema
 -  supermercato
 -  farmacia
 -  struttura servizio sanitario
 -  struttura ricettiva
 -  chiesa

ELENCO EDIFICI STRATEGICI

CODICE	DESCRIZIONE
ES01	MUNICIPIO
ES02	C.O.C. ALTERNATIVO
ES03	DEPOSITO MEZZI P.C.
ES04	DEP COM SERV STRADE
ES05	POLIZIA MUNICIPALE
ES06	CARABINIERI
ES07	POLIZIA DI STATO
ES08	VIGILIA DEL FUOCO
ES09	GUARDIA DI FINANZA
ES10	OSPEDALE E P.S.
ES11	CROCE ROSSA
ES12	CROCE VERDE-AZZURRA
ES13	CAPITANERIA DI PORTO
ES14	STAZIONE F.S.
ES15	ELIPORTO-AEROPORTO

ELENCO STRUTTURE SANITARIE

FID	NOME
0	A.S.U.R. N.3 - SEDE
1	A.S.U.R. N.3 - POLIAMBULATORIO
2	OSPEDALE S. CROCE
3	PRONTO SOCCORSO
4	GUARDIA MEDICA ESTIVA
5	GUARDIA MEDICA
6	OBITORIO
7	ASUR SERVIZIO VACCINAZIONI

