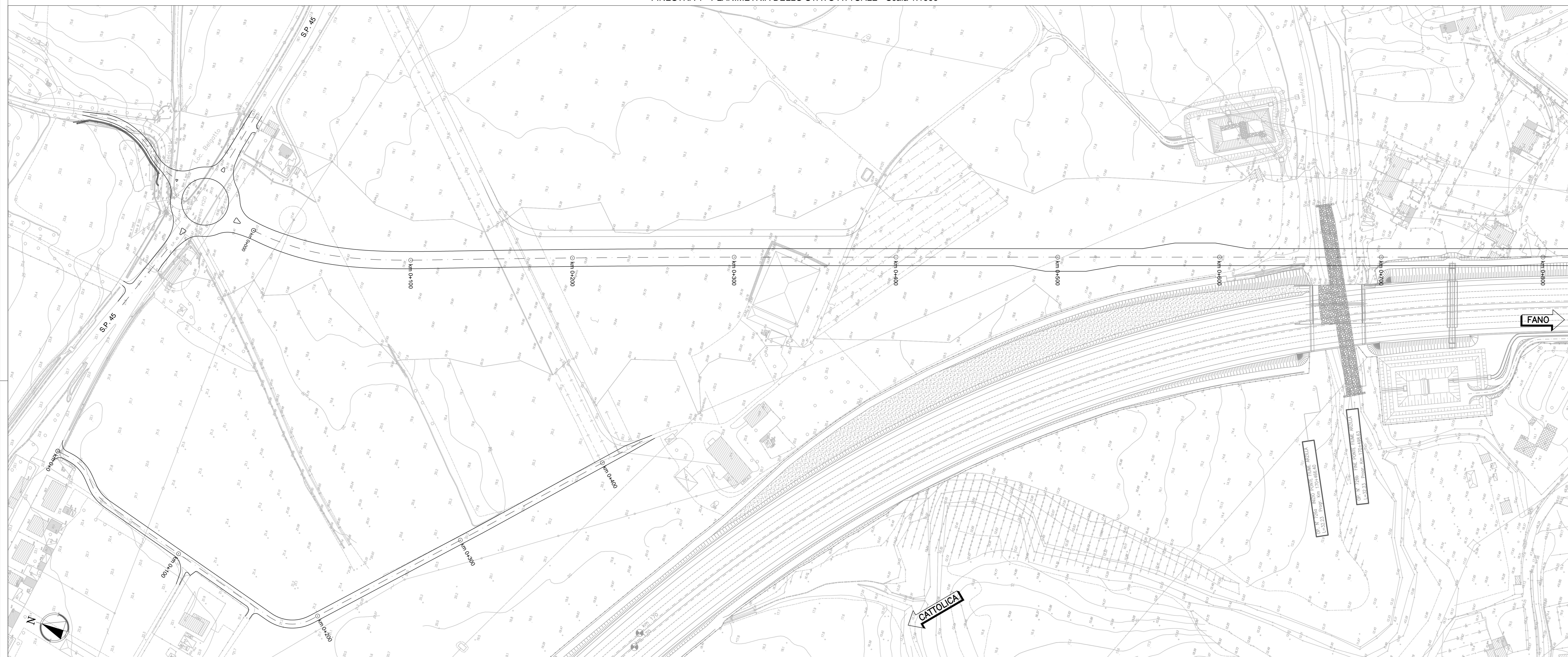
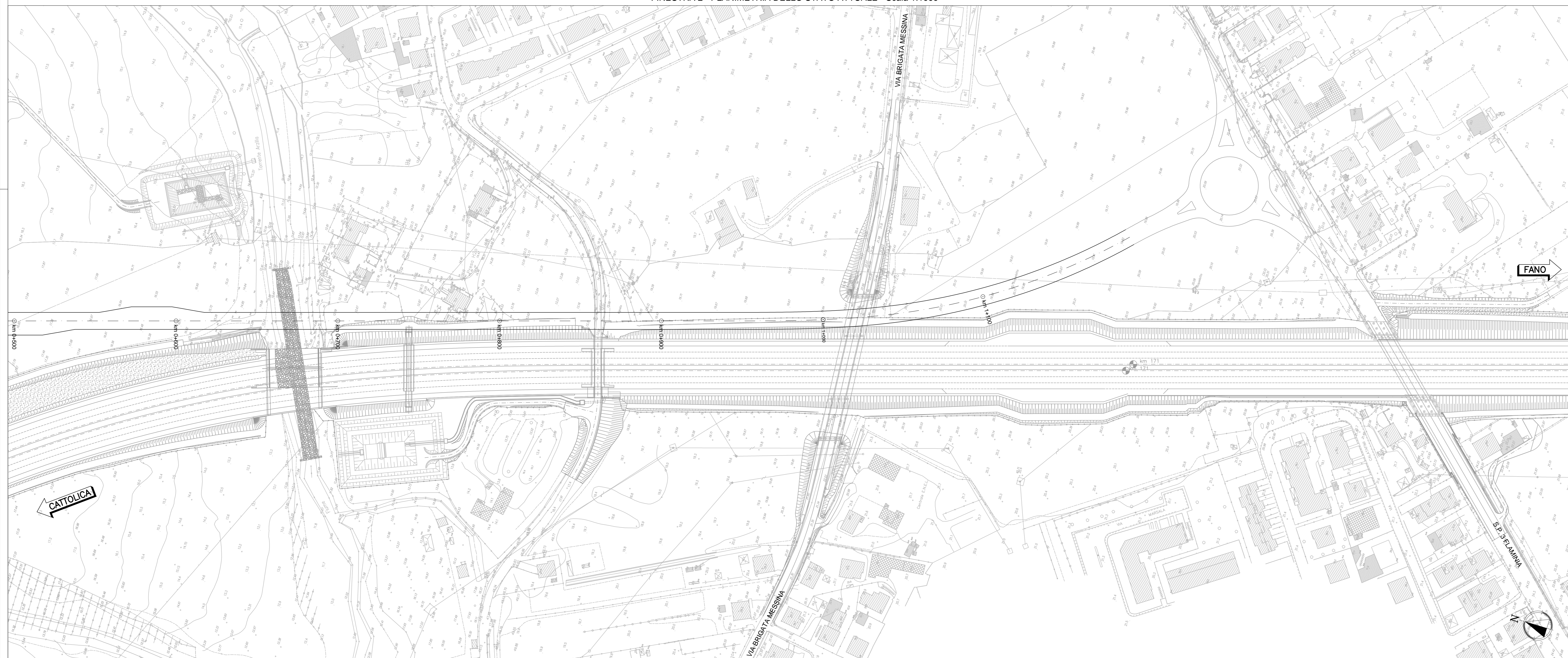


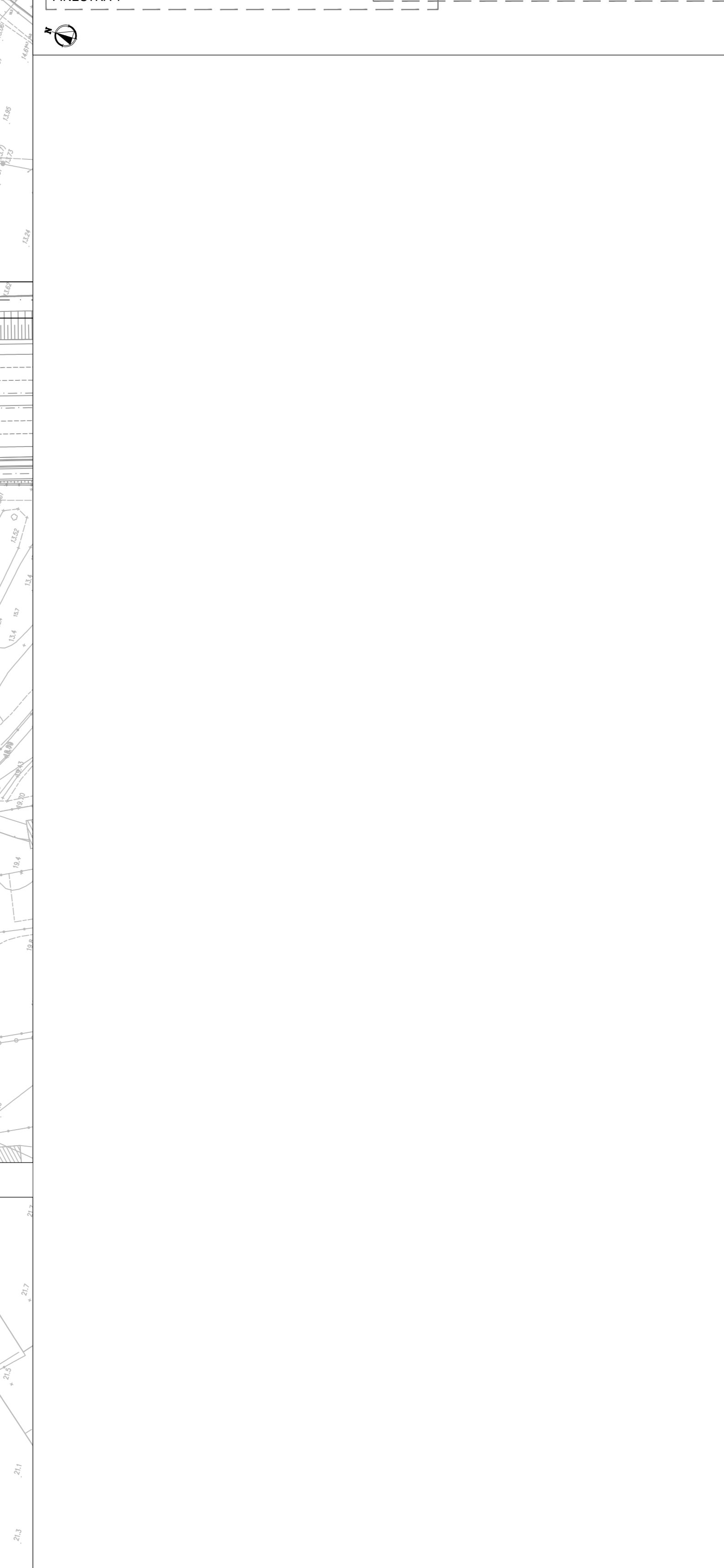
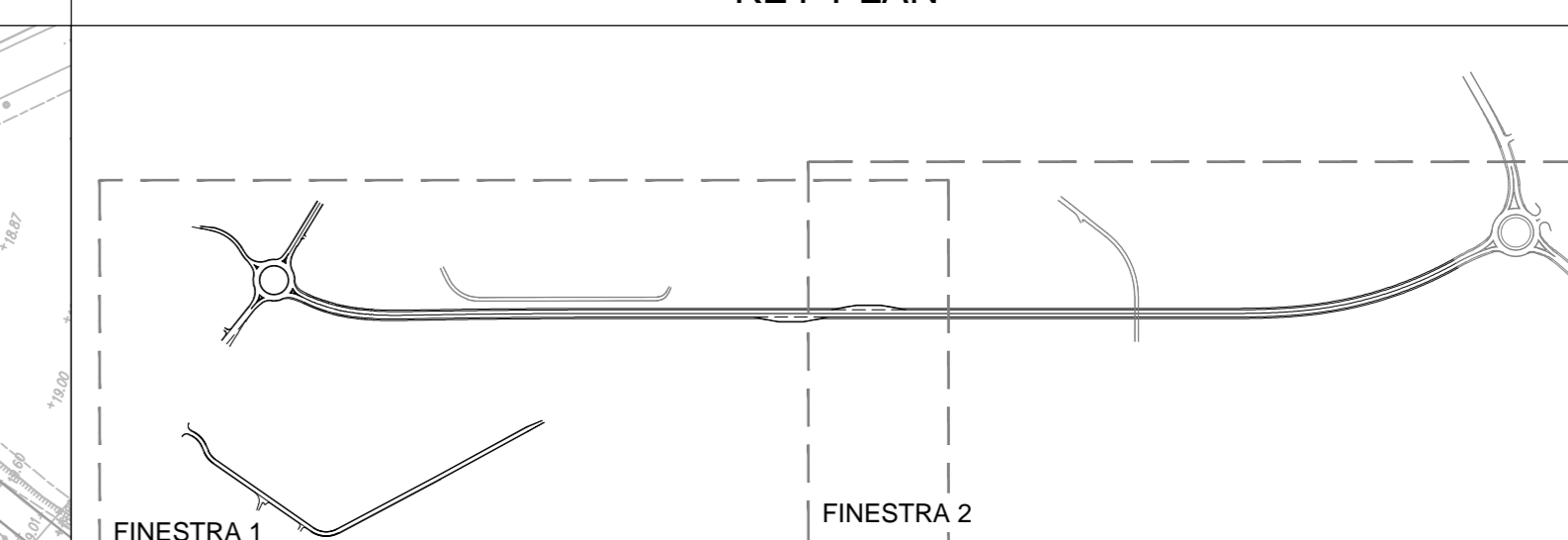
FINESTRA 1 - PLANIMETRIA DELLO STATO ATTUALE - Scala 1:1000



FINESTRA 2 - PLANIMETRIA DELLO STATO ATTUALE - Scala 1:1000



KEY-PLAN



autostrade // per l'italia

AUTOSTRADA (A14) : BOLOGNA-BARI-TARANTO
TRATTO : CATTOLICA - FANO

**AMPLIAMENTO ALLA TERZA CORSIA
DEL TRATTO RIMINI NORD-PEDASO
OPERE COMPENSATIVE COMUNE DI FANO**

**PROGETTO DEFINITIVO
DELLE VARIAZIONI APPORTATE AL PROGETTO APPROVATO**

BRETTA DI COLLEGAMENTO SP45-SP3
PROGETTO STRADALE

Planimetria dello stato attuale

<p>IL RESPONSABILE PROGETTAZIONE PRESENTAZIONE Ing. Gianluigi Salvatore Spasanzaro Ord. Ingeg. Milano N. 28795 RESPONSABILE UFFICIO STD</p>	<p>IL RESPONSABILE INTERAZIONE PRESENTAZIONE PROIEZIONE Ing. Giulio Ghizzi Ord. Ingeg. Firenze e Urbino N. 1765 CAPO COMESSE/PROJECT ENGINEER</p>	<p>IL DIRETTORE TECNICO Ing. Orlando Mezza Ord. Ingeg. Padova N. 1845 PROIEZIONE NUOVE OPERE AUTOSTRADALI</p>
<p>PROGETTO: 11143102</p>		<p>DATA: GIUGNO 2017</p>
<p>ELABORAZIONE: STD0110</p>		<p>SCALA: 1:1000</p>
<p>PROGETTO: Ing. Gabriel Guillermo Fava</p>		<p>ELABORAZIONE: Ing. Gabriel Guillermo Fava</p>
<p>CONSULENZA: A. G. G. S. P.</p>		<p>ELABORAZIONE: A. G. G. S. P.</p>
<p>VEDO DEL COMMITENTE autostrade // per l'italia Dott. Claudio Carlini</p>		<p>VEDO DEL CONCESSIONARIO Ministero delle Infrastrutture e dei Trasporti Autorità Nazionale per l'Autostada</p>