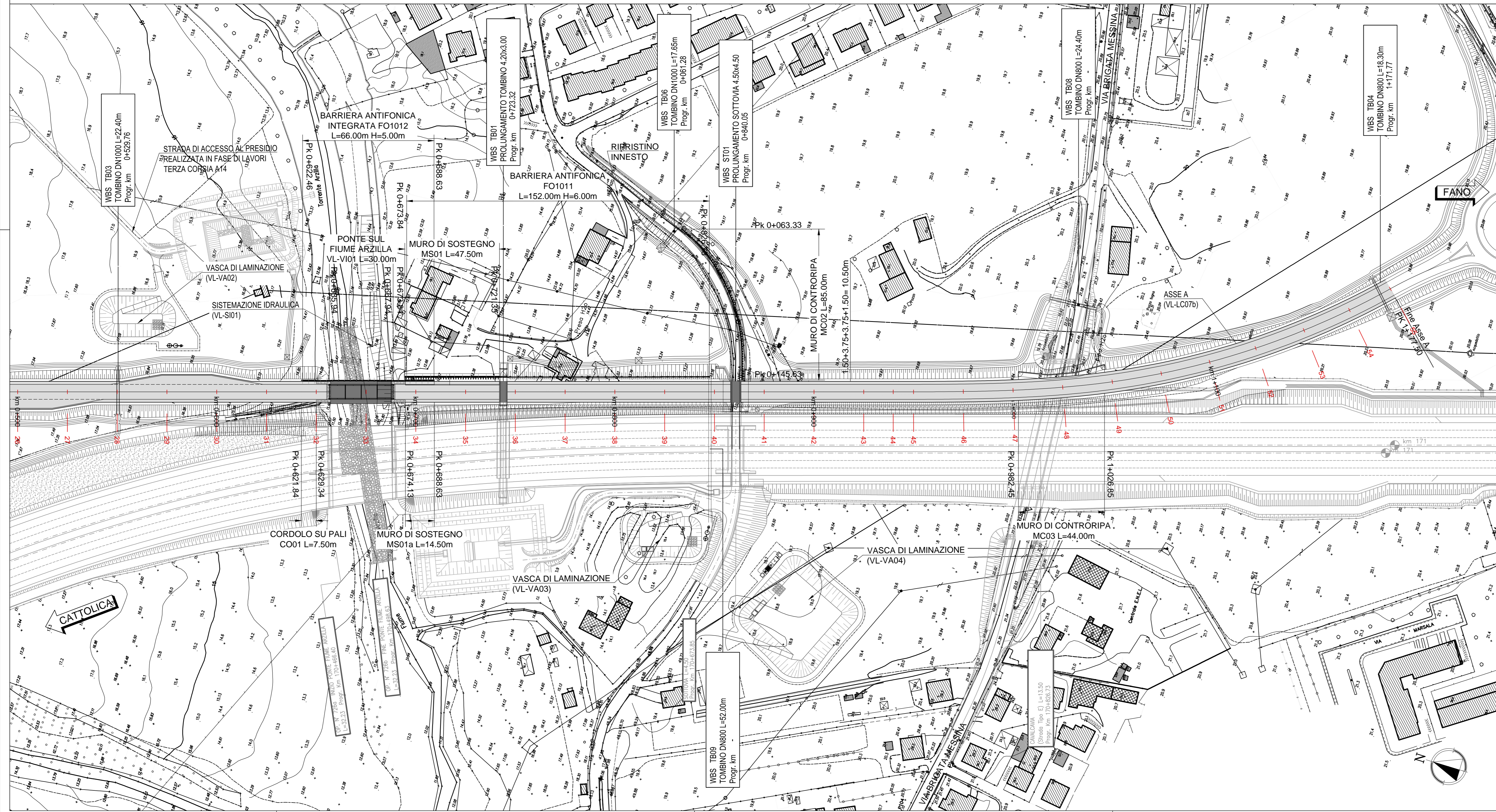
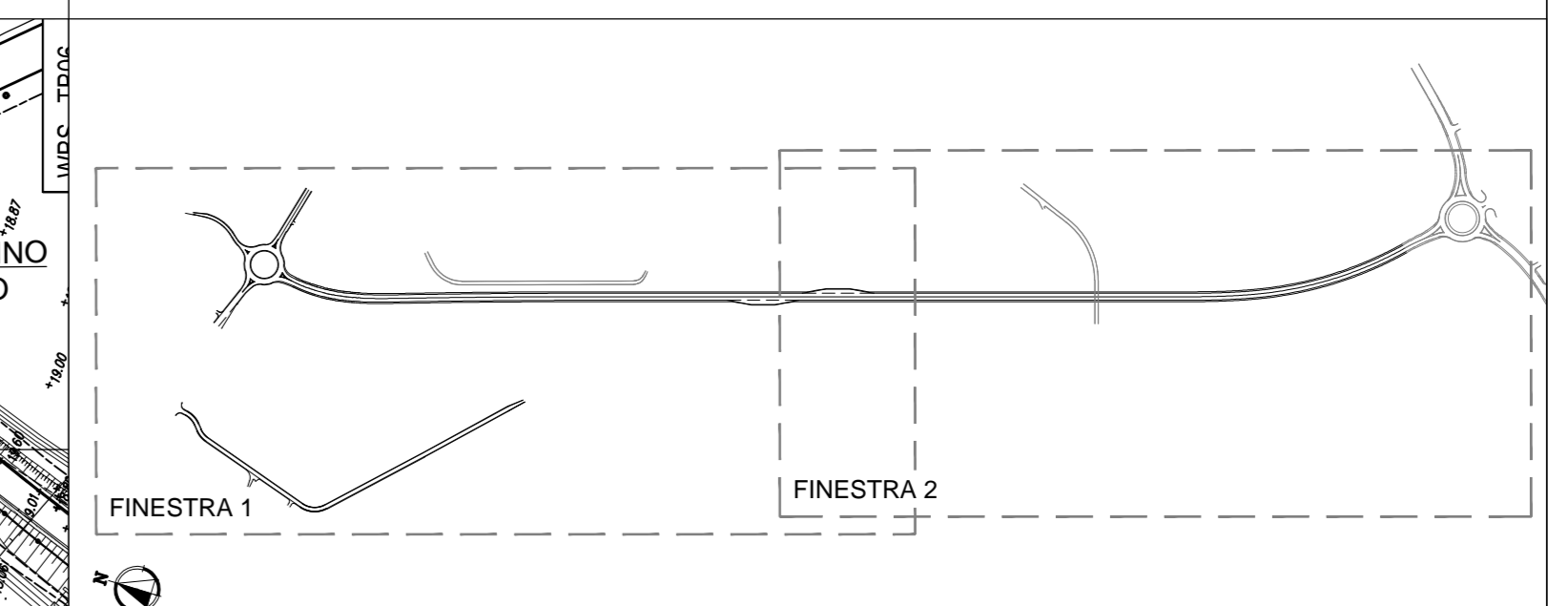
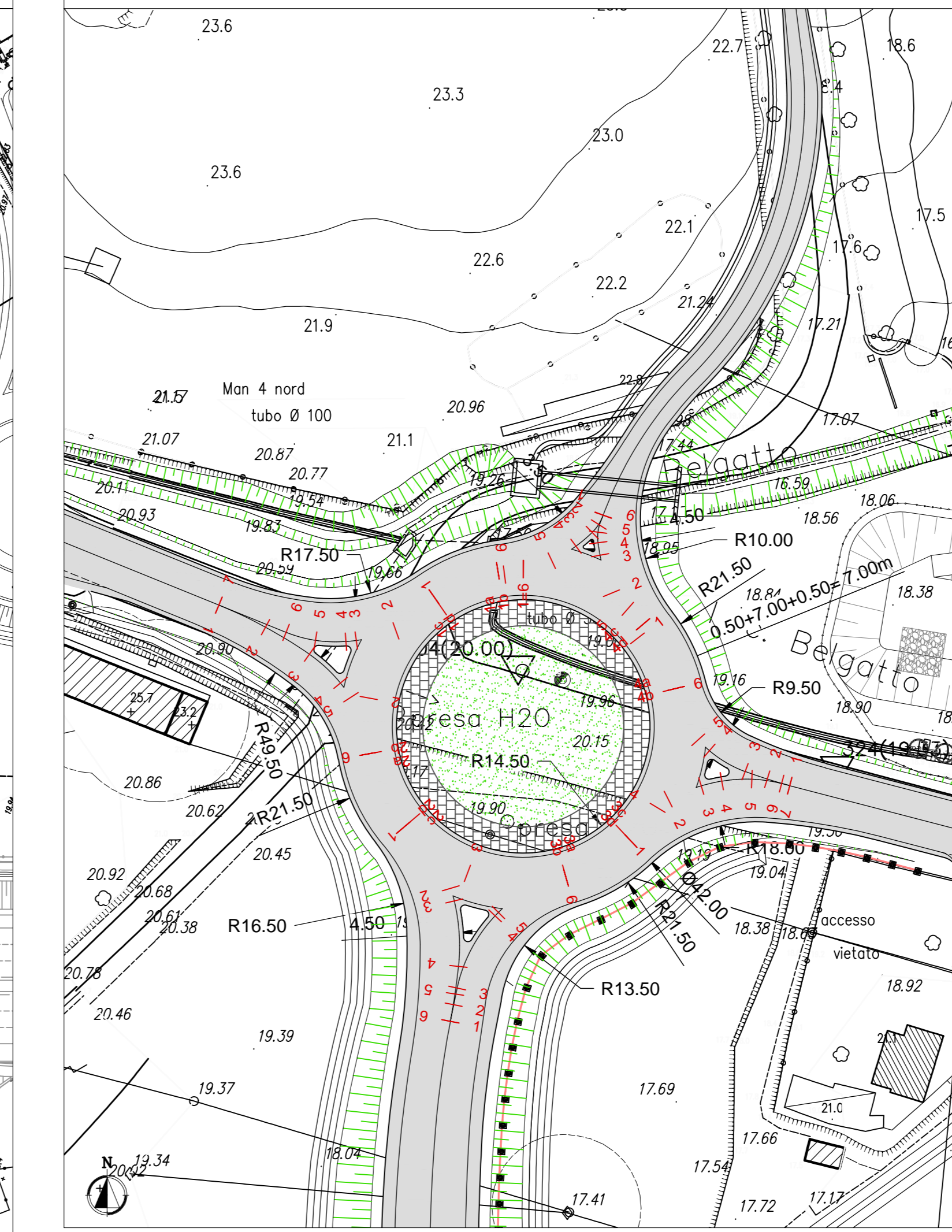


FINESTRA 2 - PLANIMETRIA DI PROGETTO - Scala 1:1000



STRALCIO PLANIMETRICO - scala 1:500



**autostrade** // per l'Italia

AUTOSTRADA (A14) : BOLOGNA-BARI-TARANTO  
TRATTO : CATTOLICA - FANO

AMPLIAMENTO ALLA TERZA CORSIA  
DEL TRATTO RIMINI NORD-PEDASO  
OPERE COMPENSATIVE COMUNE DI FANO

PROGETTO DEFINITIVO  
DELLE VARIAZIONI APPORTATE AL PROGETTO APPROVATO

**BRETTOLA DI COLLEGAMENTO SP45-SP3**

PROGETTO STRADALE

Planimetria di progetto

<b>IL RESPONSABILE PROGETTAZIONE</b> ING. GIANLUIGI SPINAZZATO Ord. Ingeg. Milano N. 28795 RESPONSABILE UFFICIO STD		<b>IL RESPONSABILE INTEGRAZIONE</b> ING. GIULIO GHERZI Ord. Ingeg. Firenze N. 1765 CAPO COMESAS/PROJECT ENGINEER		<b>IL DIRETTORE TECNICO</b> ING. GIULIO GHERZI Ord. Ingeg. Padova N. 1495 PROIEZIONE NUOVE OPERE AUTOSTRADALI	
DATA: GIUGNO 2017 SCALA: 1:1000		IDENTIFICAZIONE DOCUMENTO: STD0130			
<b>spca</b> S.p.A.		PROGETTO: MONTAVALLI ING. GABRIEL GUERRA FAVA ELABORAZIONE PROGETTO: A. C. M. S.			
VISTO DEL COMMITENTE <b>autostrade</b> // per l'Italia Gen. Claudio Carlini		VISTO DEL CONCESSIONARIO Ministero delle Infrastrutture e dei Trasporti Direzione Regionale Emilia-Romagna			