

Variante con cambio di destinazione d'uso (senza esecuzione di opere) da Struttura sede della Fondazione Agraria Cante di Montevocchio (Terziario U.3.3) a Struttura Socio Sanitaria e assistenziale( U5.5.1)nell'immobile ubicato in Via Fenile n.1di Fano



Comitatente  
**Fondazione Agraria Cante di Montevocchio**  
Via Fenile n.1 61032 FANO P. IVA 00374110419  
(Leg. Rappr.Giulio Cesare Mazzanti C.F. MZZGF44R18D48BA residente in Fano Via Tagliamento n.14.)

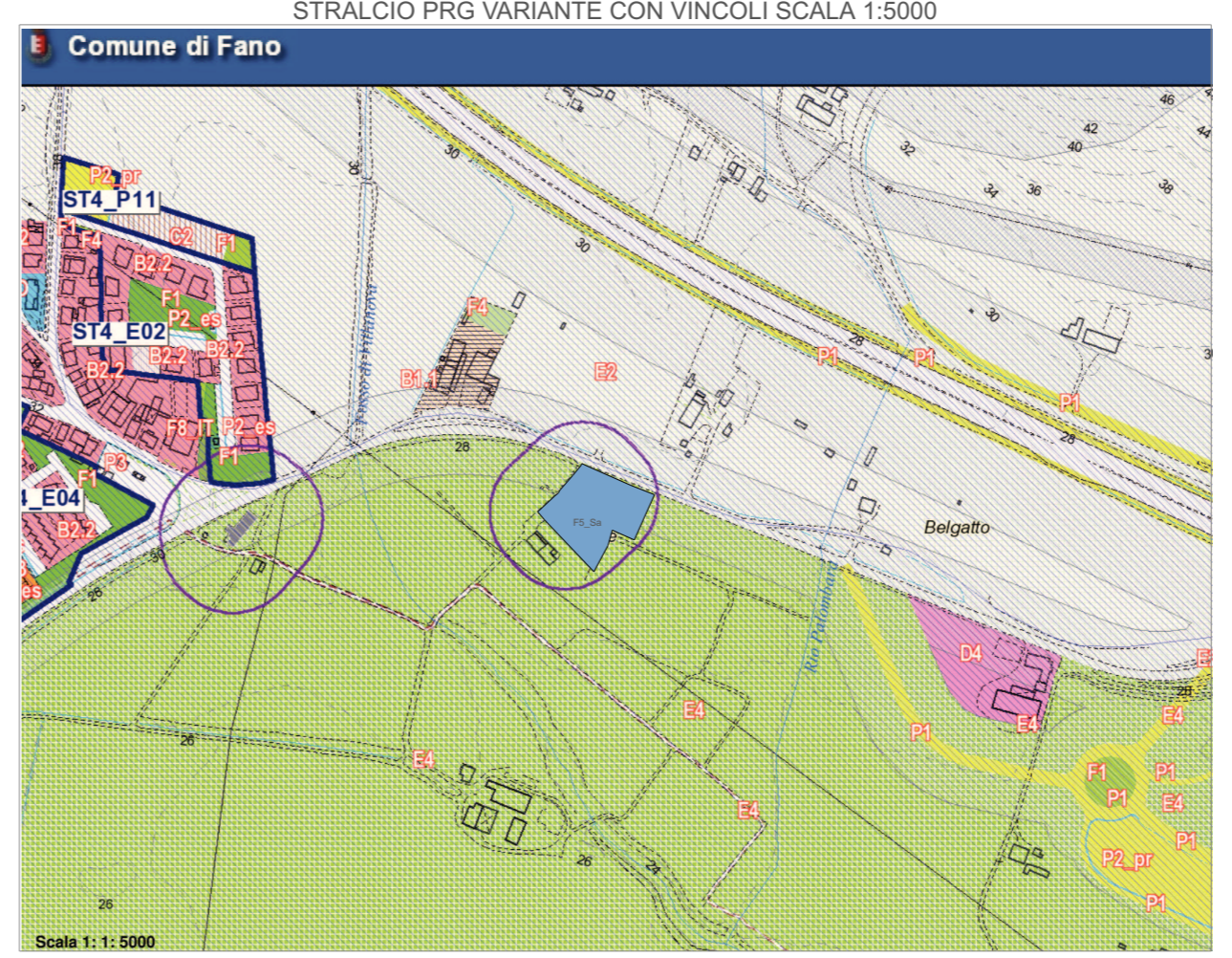
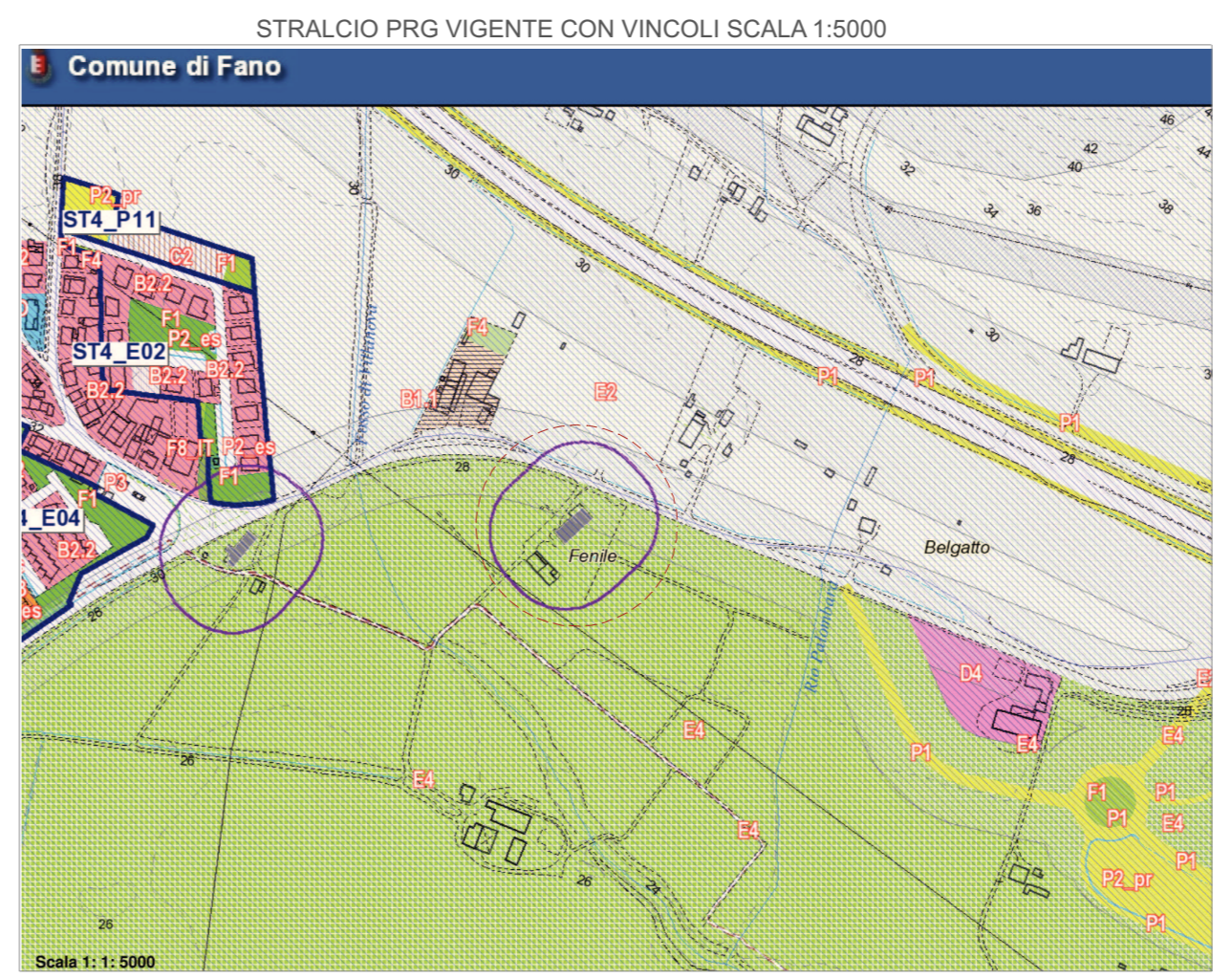
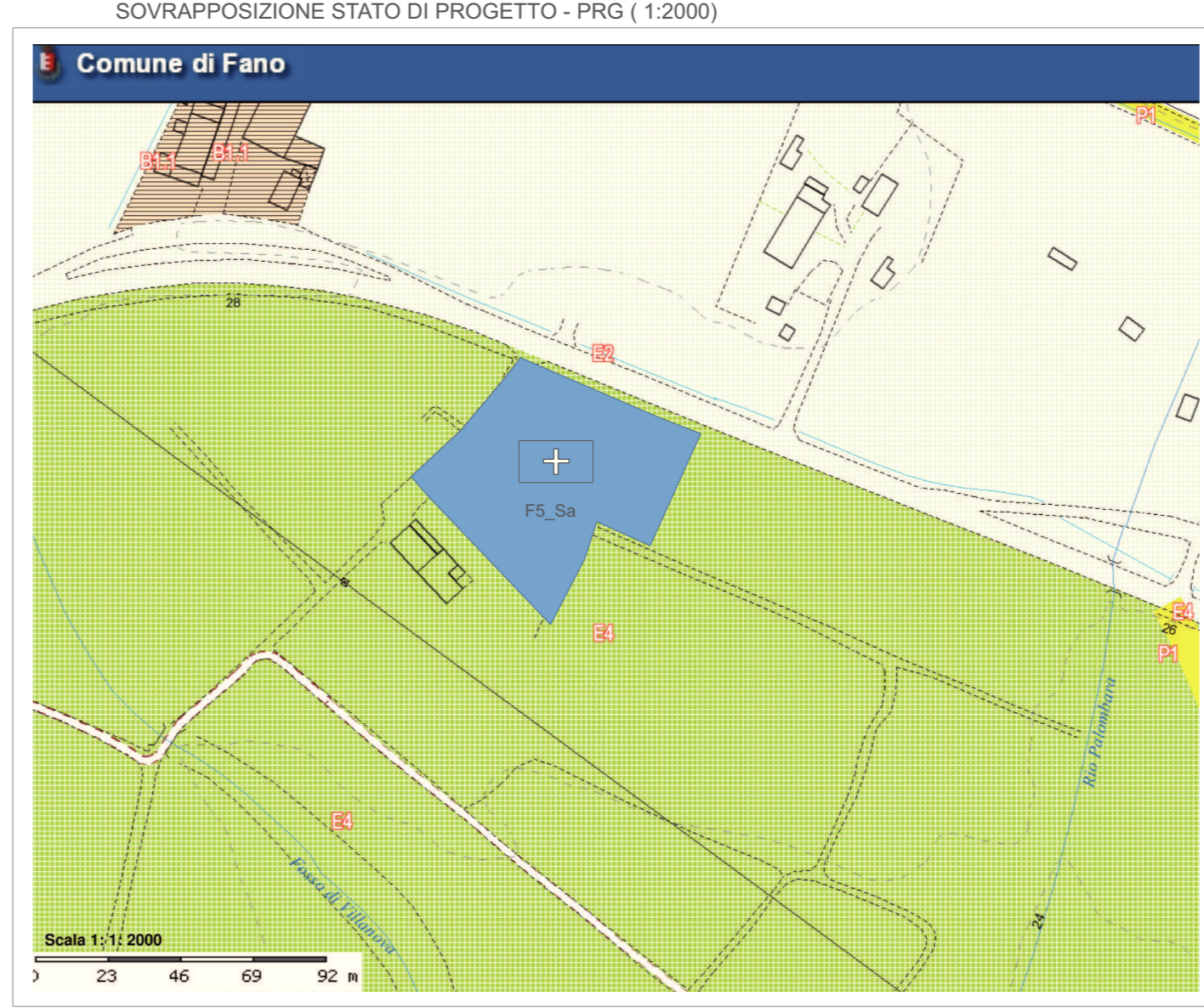
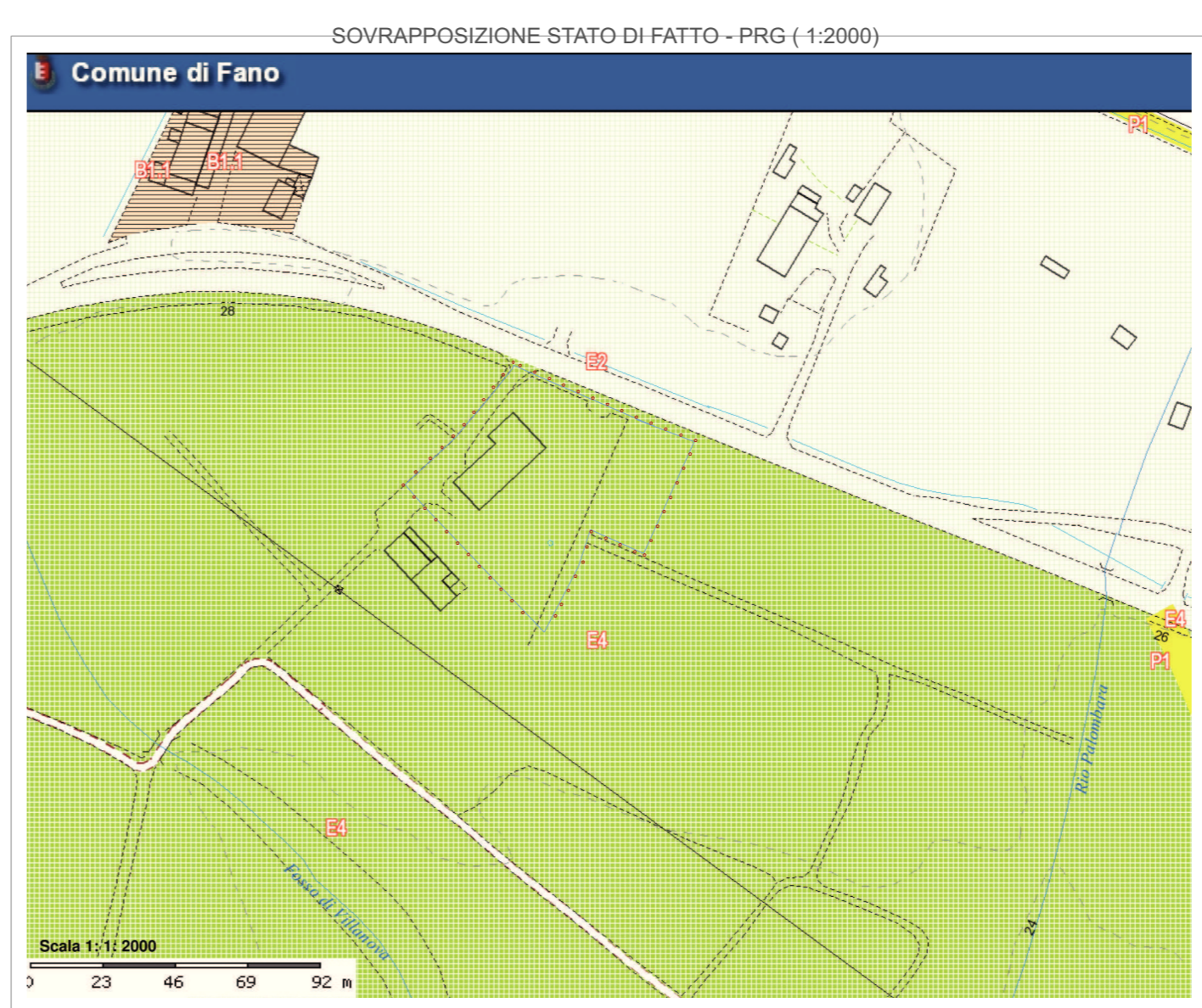
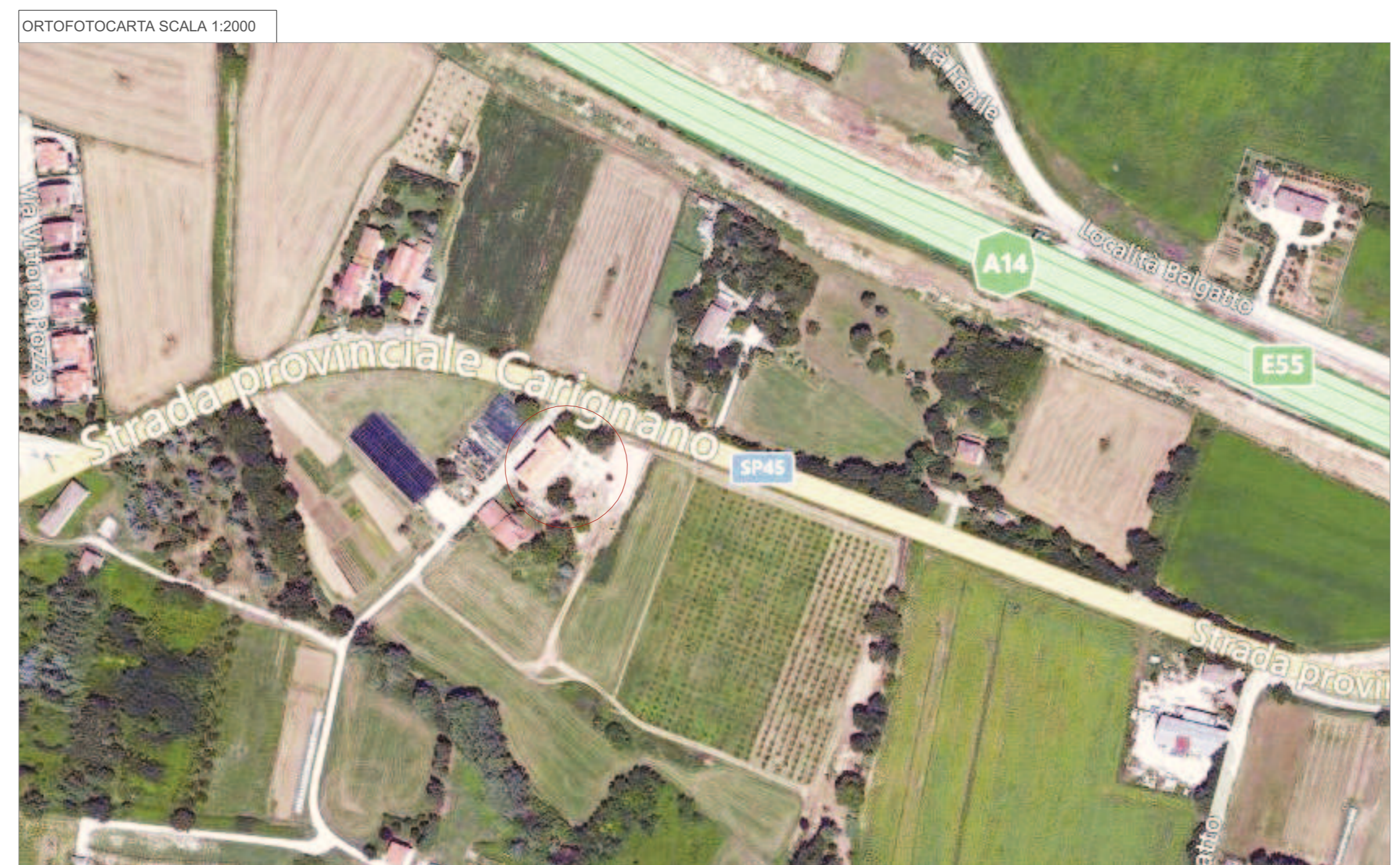
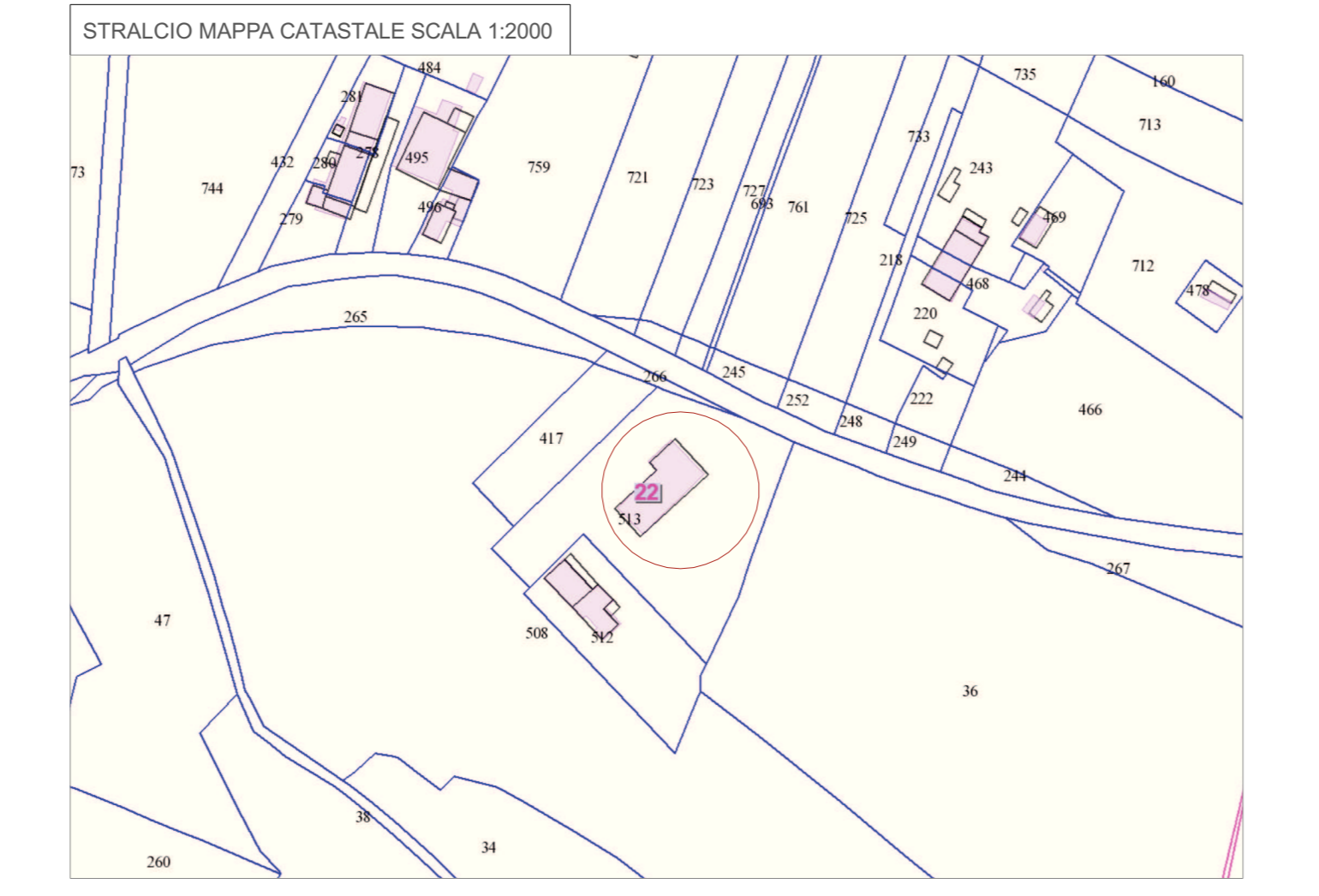
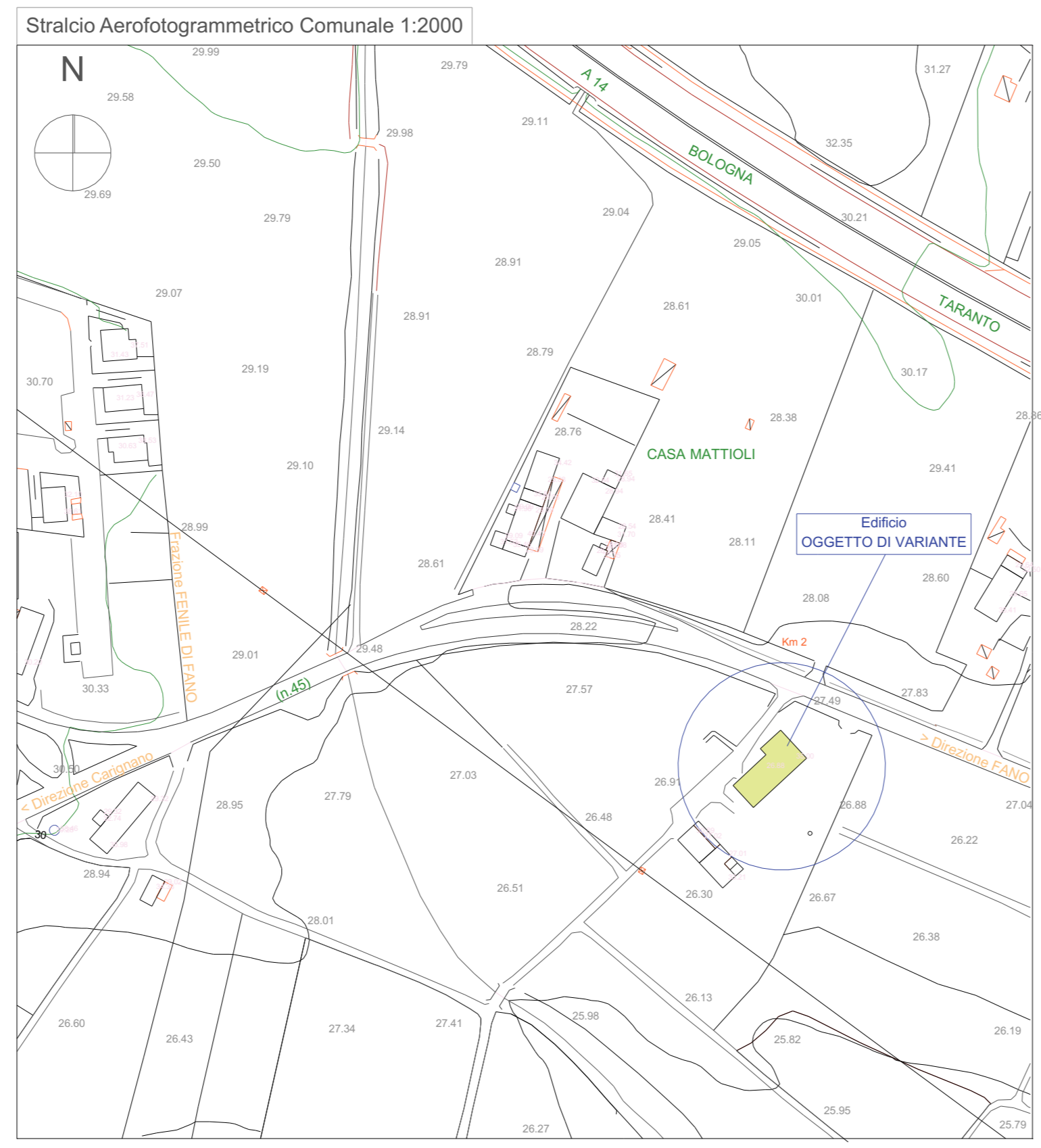
**Tav. 71**

Oggetto  
STATO di FATTO- Stato di PROGETTO  
( Schede Di PRG ED ELABORATI)

Disegni Scala 1:2000 1:5000  
Data 15-4-2013  
Revisione

**Alessandro Antonioni**  
Architetto

Via G. Galvani, 105 61032 Fano (PU) Tel e Fax 0721 891 367  
Mobile 295 967 817 e-mail alessandroantonioni@libero.it P.IVA 01477730642



SCHEDA DI PRG - STATO DI PROGETTO

Sup. Comparto mq	SUL Comparto mq	UT SUL/Sup comparto	Zona	Sup. zona omogenea mq	SUL zona omogenea mq
COMPARTO SOCIO-SANITARIO E ASSISTENZIALE FENILE					
3.870	690,86	0,18	F5	3.165,30	690,86
			P2	704,70	

Il Comparto individua un'area destinata a struttura Socio Sanitaria e Assistenziale( U5.5.1) . La Sul riportata nella presente scheda corrisponde alla Sul attuale. La Sul attuale non potrà essere aumentata.

La presente variante è stata approvata con pratica Suap n..... del.....

Modifica agli articoli di PRG

Art. 8

Attività U5.5.1 Attrezzature socio-sanitarie e assistenziali, centri per trattamenti residenziali psico-educativi e di reinserimento sociale per soggetti con dipendenza patologica, ambulatori, servizi per gli anziani e portatori di handicap, centri sanitari di riabilitazione, con relativi spazi tecnici e di supporto, mense e alloggio di custodia.

P1 Parcheggio pubblico 0,40 mq/mq  
PP Parcheggio privato 0,30 mq/mq

Art. 66

F5\_Sa Socio assistenziali U5.5.1

LEGENDA PRG stralcio

Comune di Fano	
E3 Agricole di rispetto	E4 Agricole di ristrutturazione ambientale
E4 Agricole di conservazione naturalistica	F1 Verde attrezzato
F2 Verde per attrezzature sportive	F3 Verde a servizio della balneazione
F4 Verde privato	F5-F6-F7-F8 Zone per attrezzature di pubblico interesse
P1 Viabilità veicolare di progetto	P2_es Parcheggi esistenti
P2_pr Parcheggi di progetto	P3 Attrezzature di assistenza stradale
P4_es Viabilità pedonale e ciclabile esistente	P4 Viabilità pedonale e ciclabile di progetto
P5 Stazione autoconiere	P6 Zona ferroviaria
DT_c Campaggi	F5 Conviti e conventi
F5 Cimiero	F5 Caserma
F5 Elipporto e aeroporto turistico	F5_H Ospedale
F5 Servizi pubblici di interesse collettivo	F5_IC_ASET Servizi pubblici di interesse collettivo: ASET
F5_IC_VF Servizi pubblici di interesse collettivo: Vigili del Fuoco	F5_Mercato
F5 Polifunzionale	F5_PM Attrezzature polifunzionali
F6 Istruzione	F7 Attrezzature religiose
F8_D Discarica	F8_Dep Depuratore
F5_IT Impianti tecnologici	P2_pr_SA Aree di sosta attrezzate
P2 Parcheggio	P3 Attrezzature di assistenza stradale
P5 Stazione autoconiere	F5_Sa Socio assistenziali U5.5.1
Comparti	
Sottopassi	
Art.71 c.7 strada aeroporto	
Fabbricati	
Stradario	
Vario	Strade di campagna
Particelle	
Variante approvate	
Variante 4	
ufficio Turismo	
	Variante 4