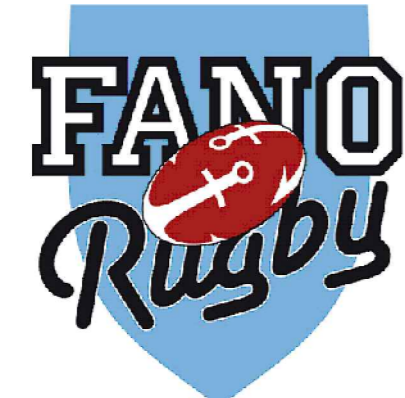


COMUNE DI FANO  
PROVINCIA DI PESARO-URBINO

Lavori di: REALIZZAZIONE DI ALCUNE STRUTTURE DI SERVIZIO A SUPPORTO DELL'ATTIVITA' SPORTIVA ESERCITATA NEL CAMPO "FALCONE - BORSELLINO" ANNESSO AL CAMPUS DI VIA TOMASSONI, 2 NEL COMUNE DI FANO

Richiedente: A.S.D. FANO RUGBY  
P.IVA: 02383040413  
L.Rapp. LIVI FRANCESCO



A.S.D. FANO RUGBY  
Via Bellanda, 46 - Tel. 3200050289  
61032 FANO (PU)  
C.F.P. IVA 02383040413

Progettisti: Dott. Ing. LUCA PIANOSI  
Via V Strada n°24 - 61032 Fano (PU)  
Tel./fax 0721/854177 - Cell.329/0059289  
E-mail: ingpianosi@studioa1.it

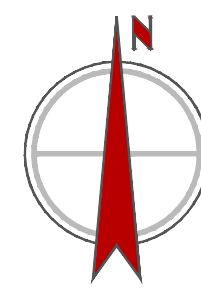
Dott. Ing. GIULIA CARLETTI  
via delle Mimose n°2 - 61032 Fano (PU)  
Cell. 328/2765040  
E-mail: ingcarlettigiulia@gmail.com



Fano LI:

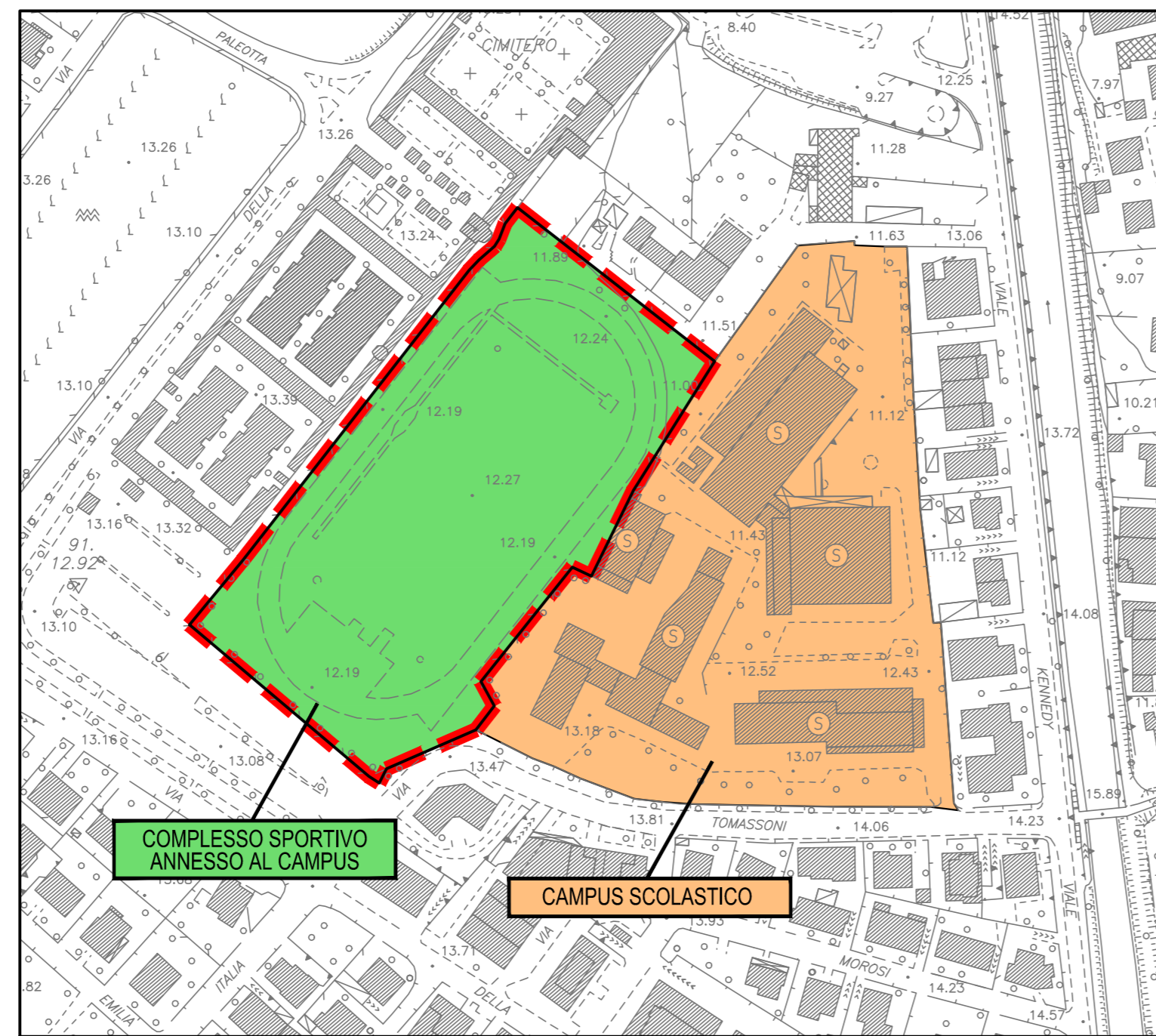
Oggetto: INQUADRAMENTO LOTTO  
PLANIMETRIA GENERALE  
DOCUM. FOTOGRAFICA

TAV. 1  
Scala 1:100



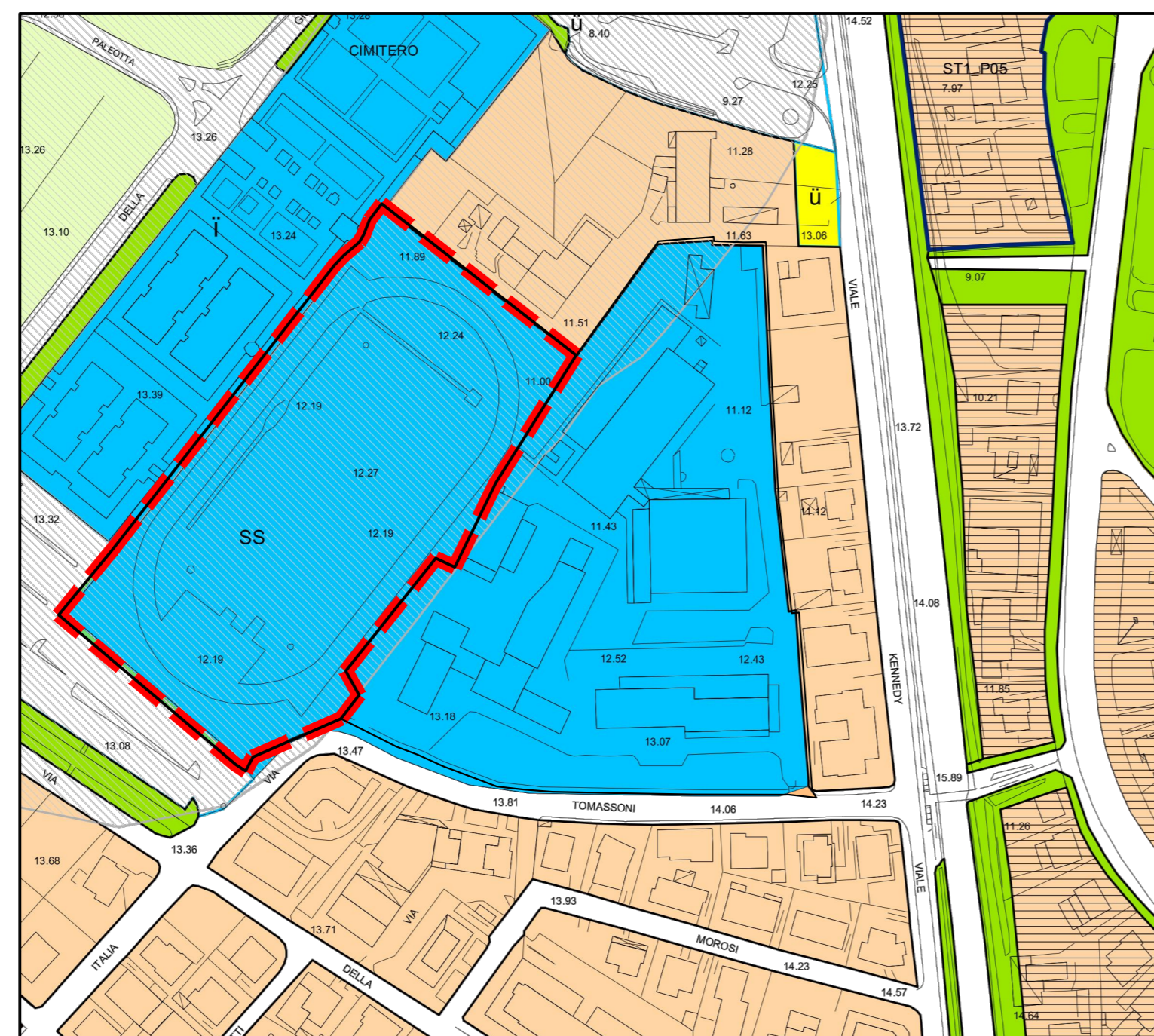
ORTOFOTO

1:2000



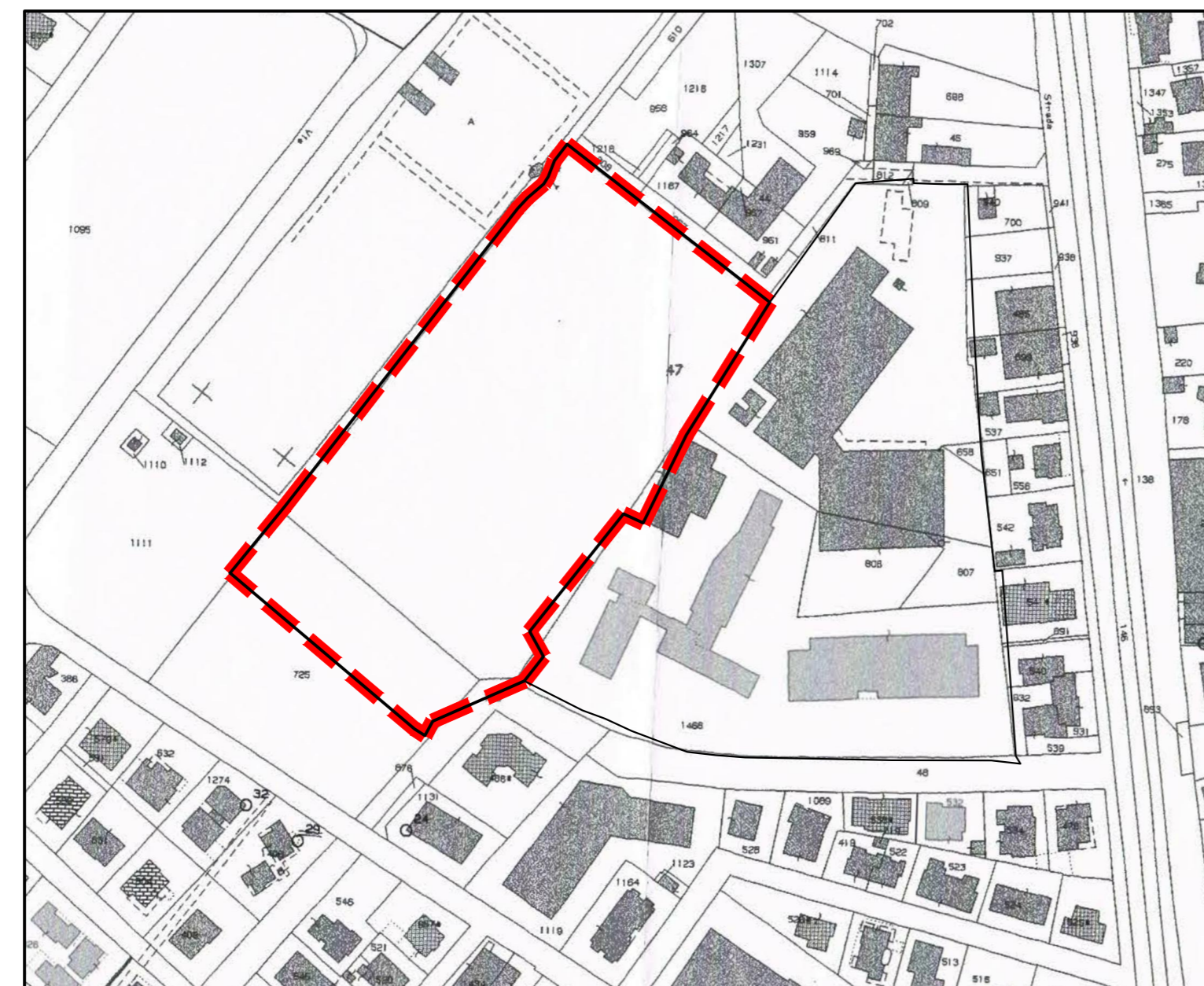
AEROFOTOGRAMMETRICO

1:2000



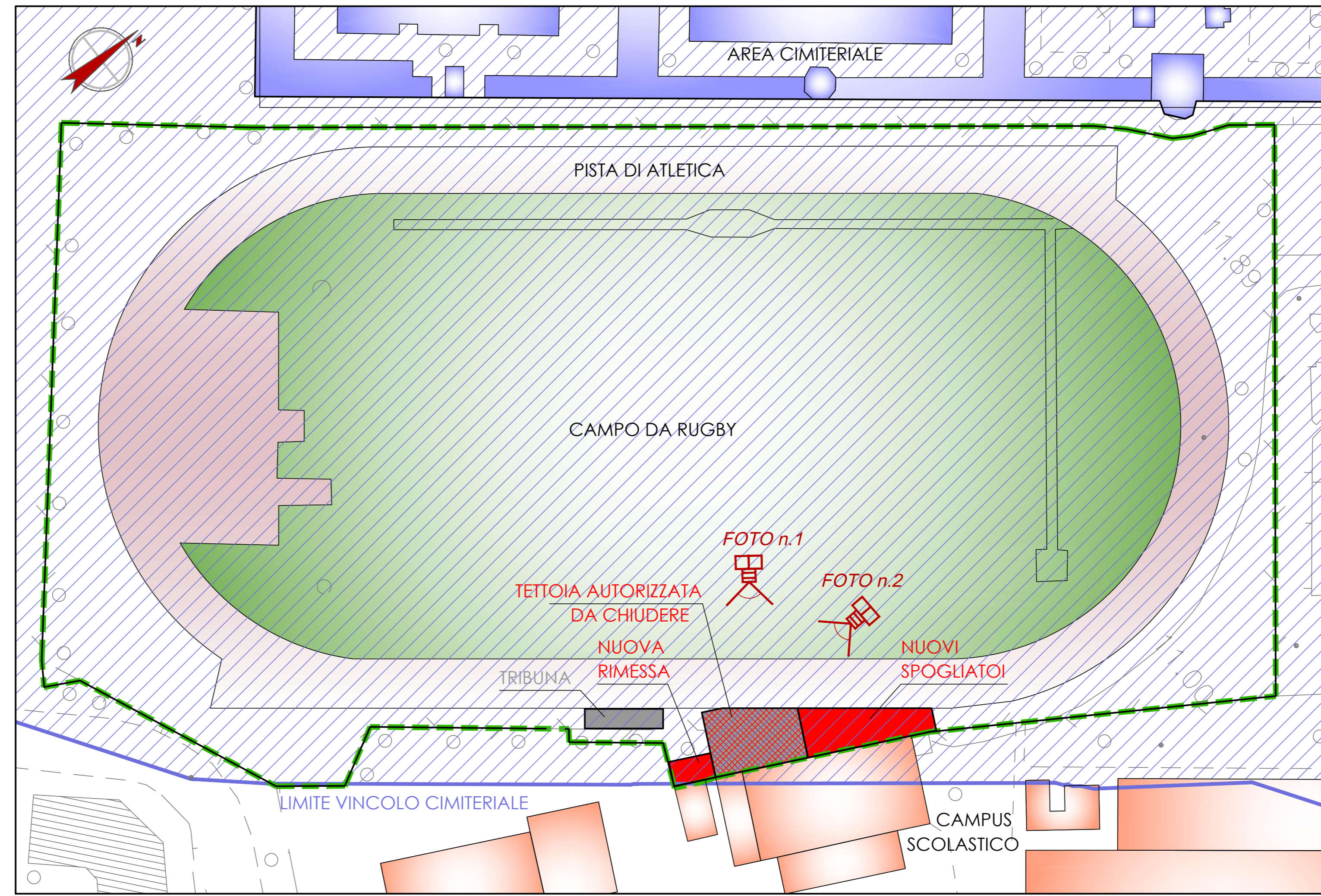
STRALCIO DI P.R.G. E AMBITI DI TUTELA  
ZONA DESTINATA ALL'ISTRUZIONE: F6 SS Secondo Ciclo  
AREA A VINCOLO SPECIALE: V2 Fasce di rispetto cimiteriale

1:2000



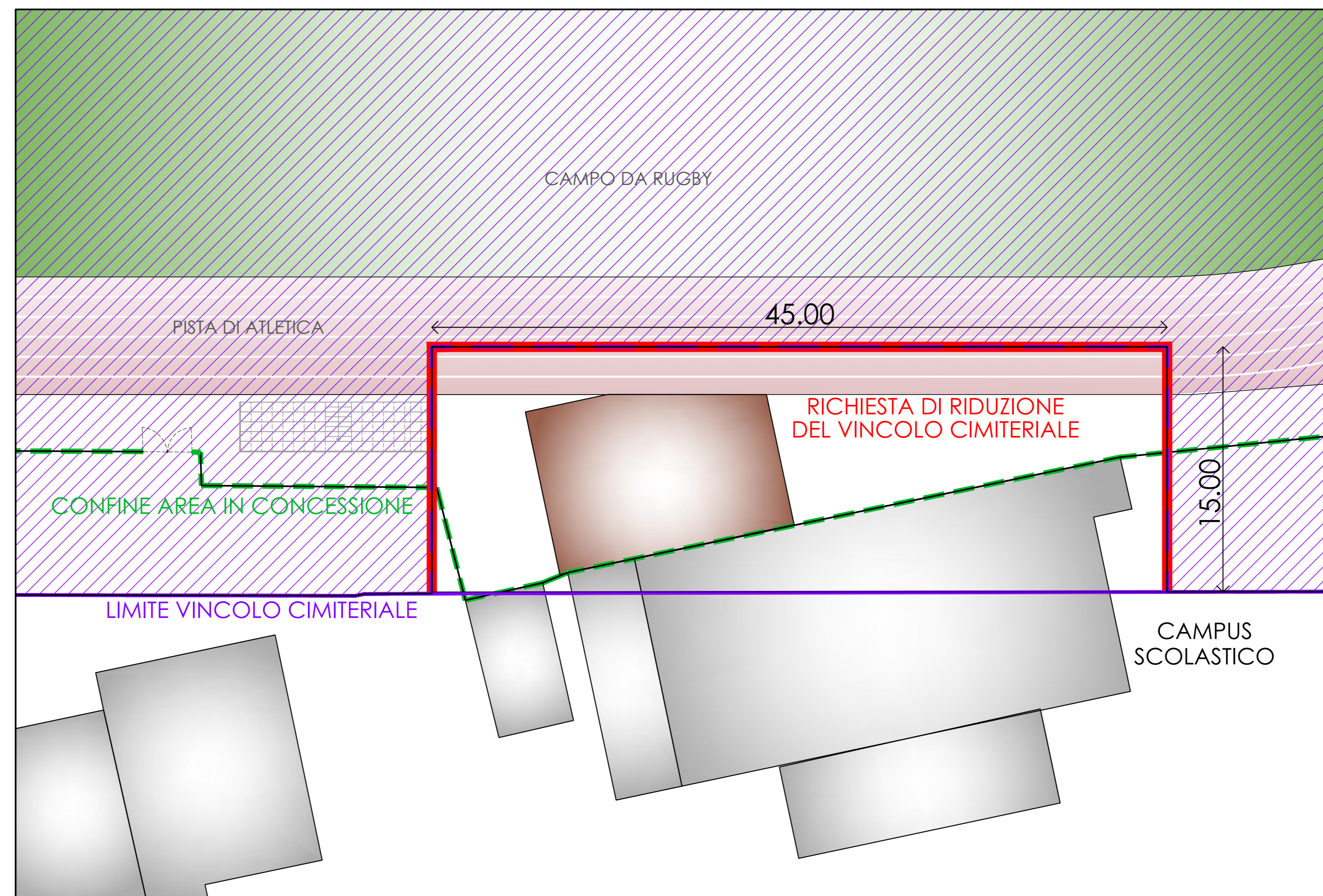
PLANIMETRIA CATASTALE C.F. - F° 25 - Mappali 47 - 1466

1:2000



PLANIMETRIA GENERALE CON INDICATI PUNTI DI SCATTO

1:500



PLANIMETRIA GENERALE CON PROPOSTA SPOSTAMENTO LIMITE VINCOLO CIMITERIALE

1:2000



FOTO AEREA N.1



FOTO AEREA N.2



FOTO N.1



FOTO N.2

DOCUMENTAZIONE FOTOGRAFICA