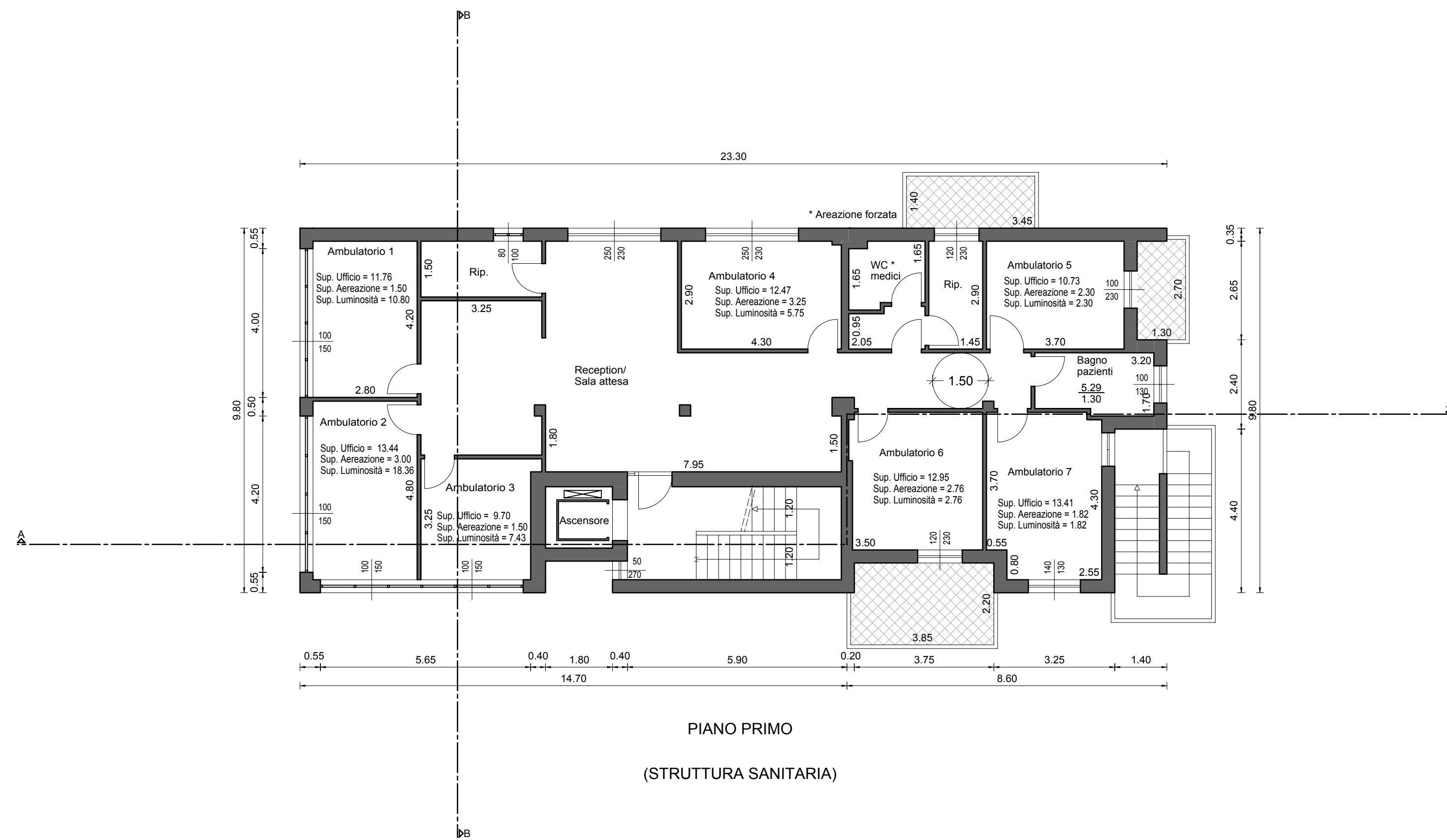
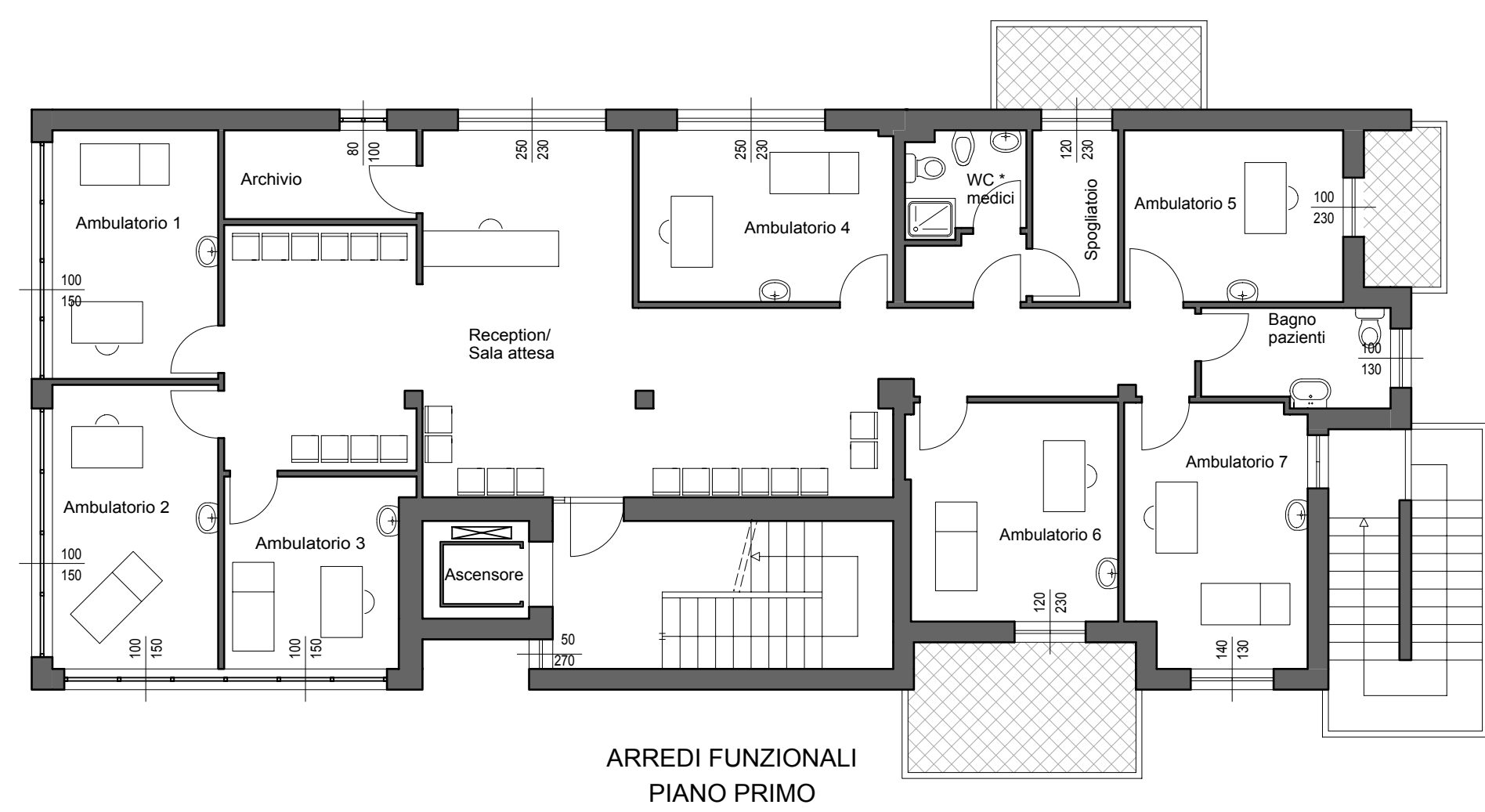


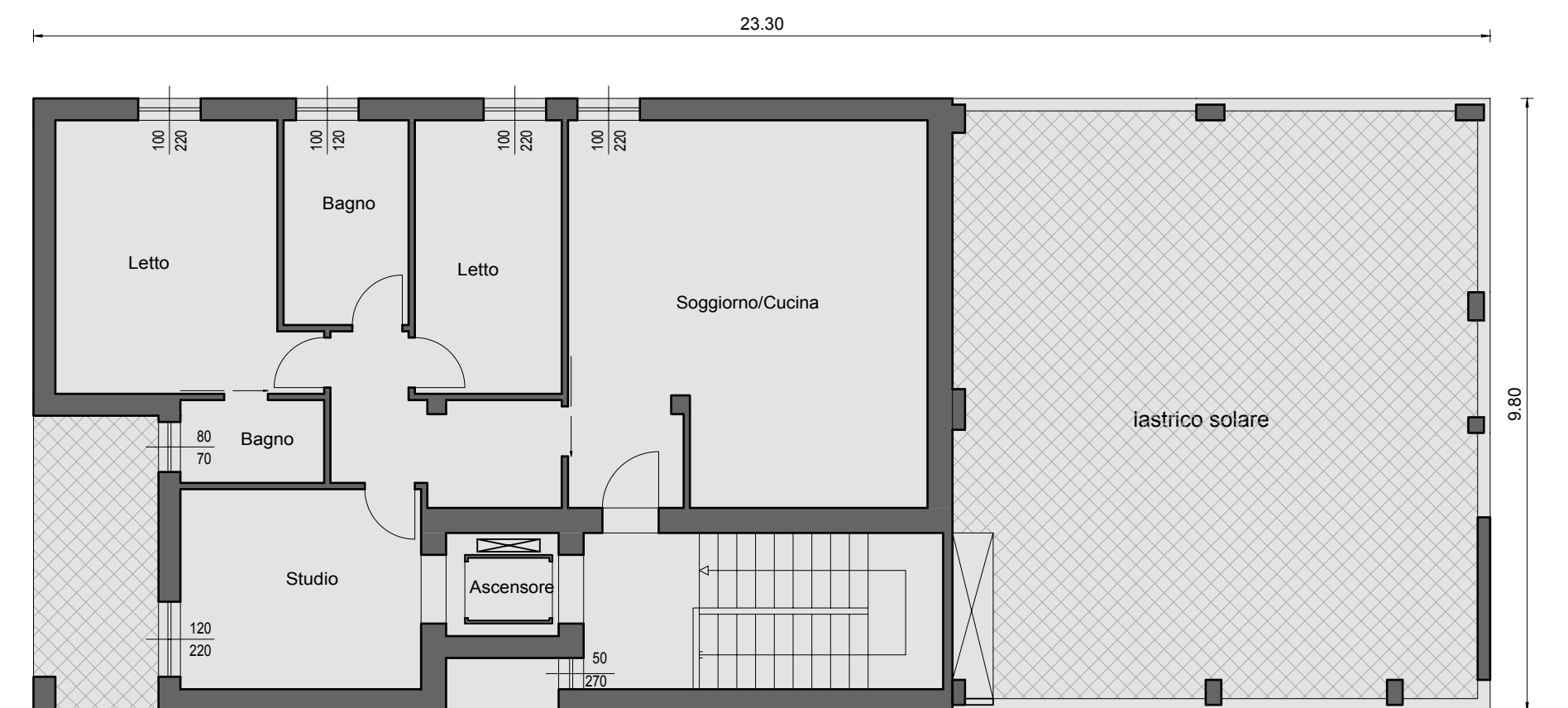
PIANO SEMINTERRATO
 Porzione di edificio non oggetto di intervento



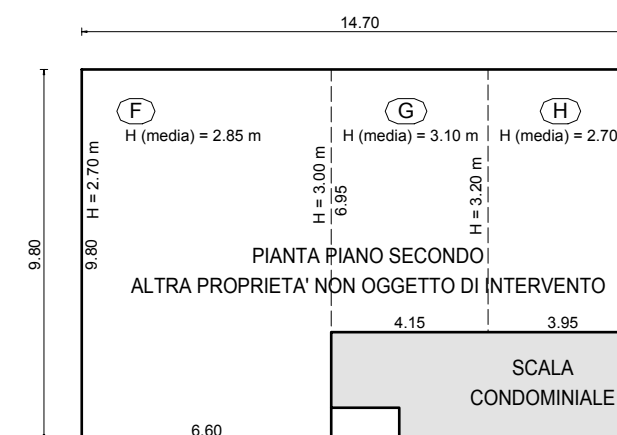
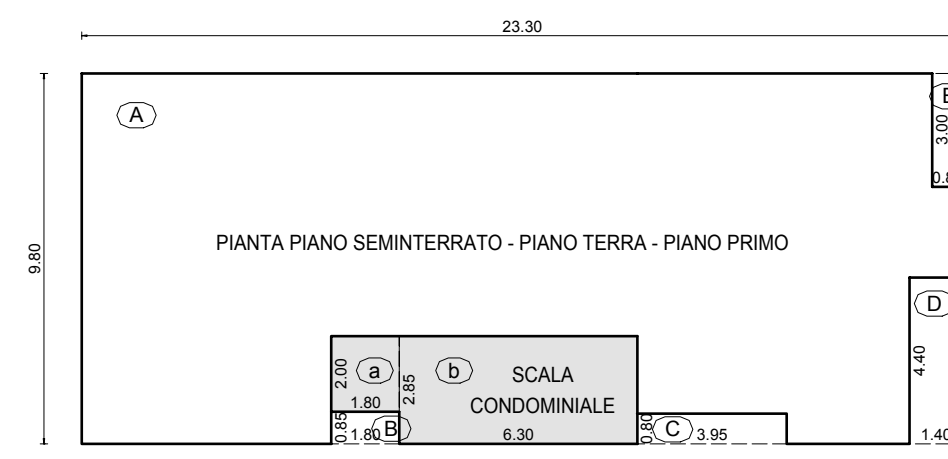
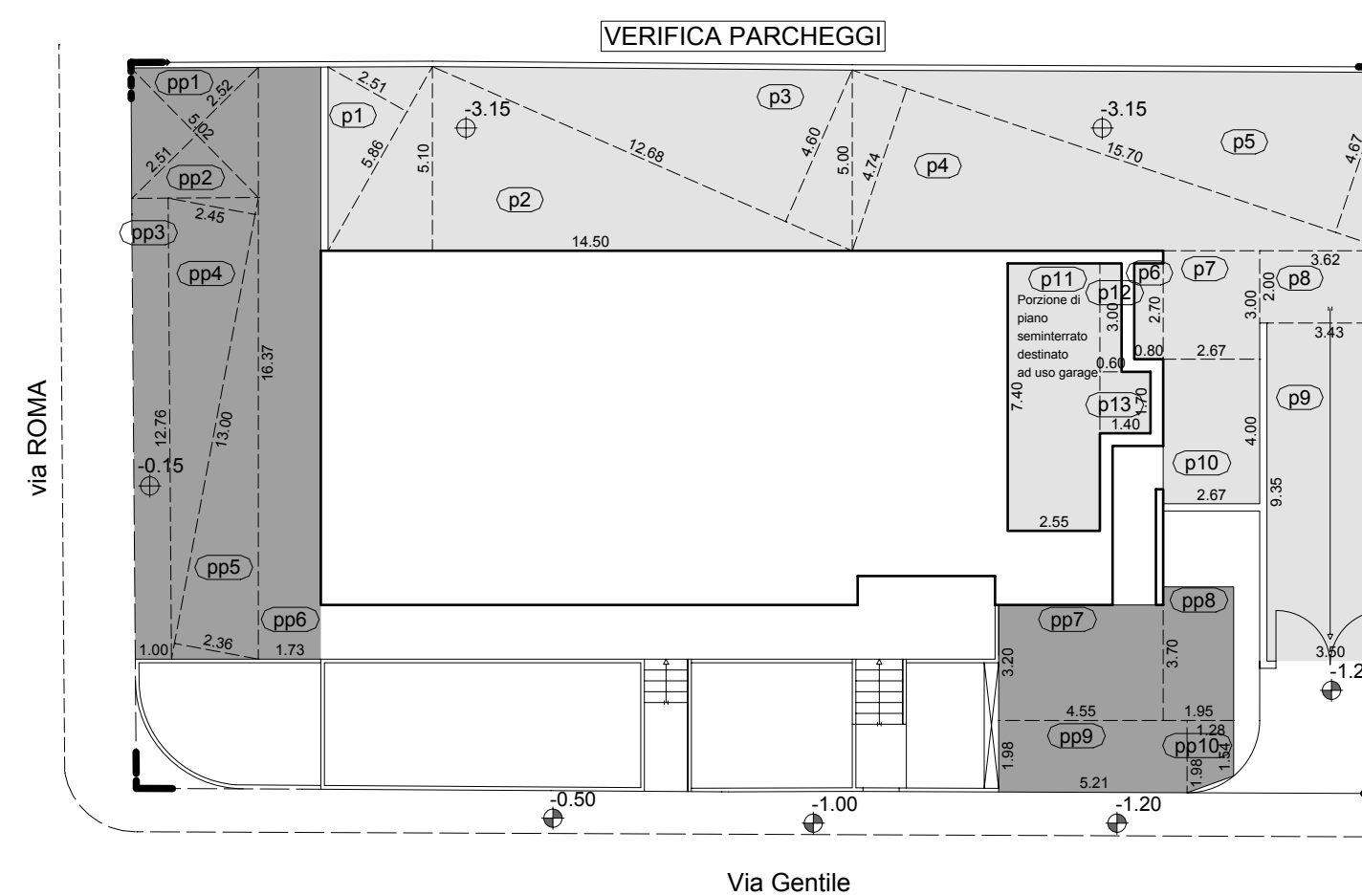
PIANO PRIMO
 (STRUTTURA SANITARIA)



ARREDI FUNZIONALI
 PIANO PRIMO



PIANO SECONDO
 ALTRA PROPRIETA' NON OGGETTO DI INTERVENTO

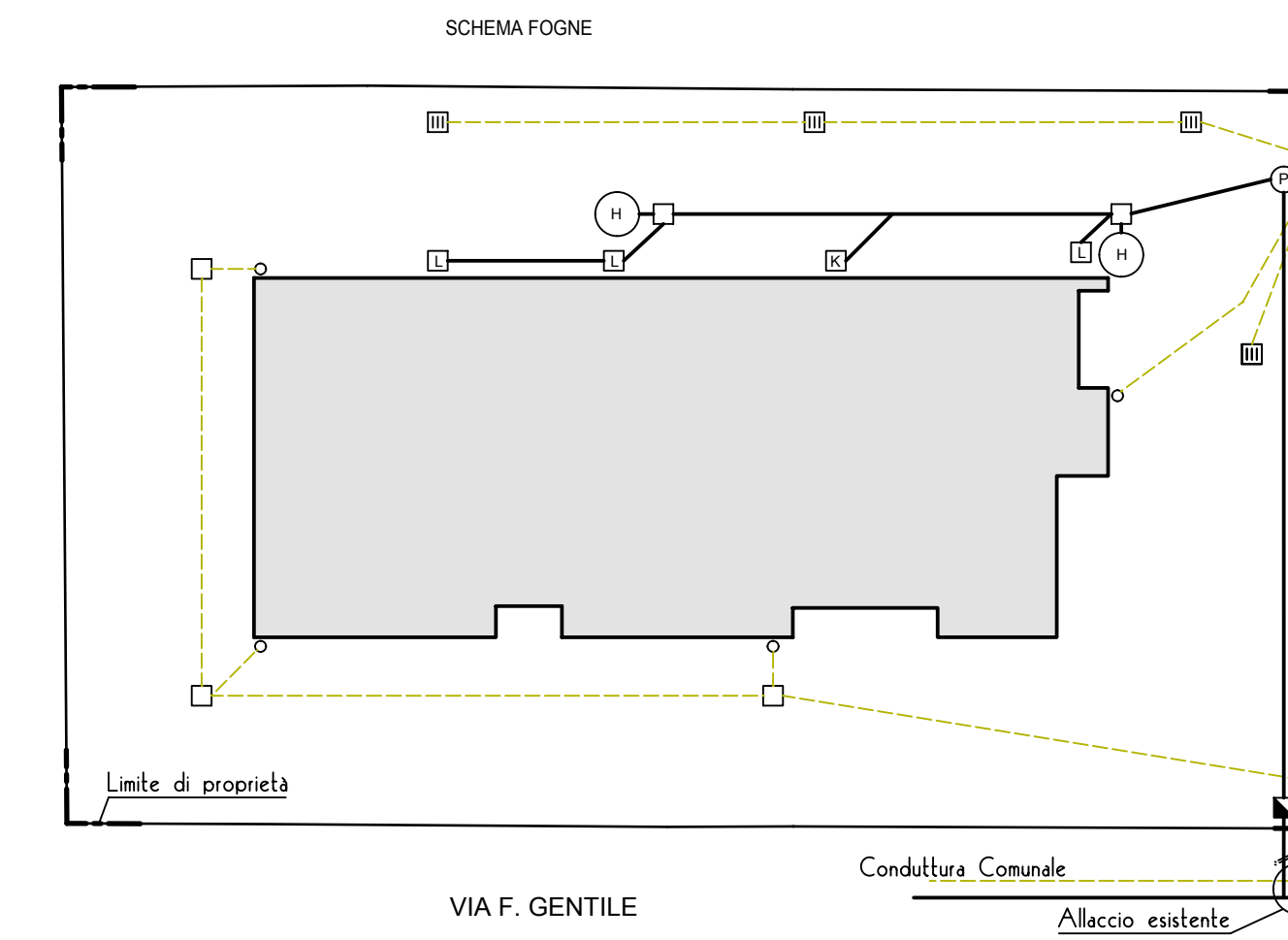


CALCOLO SUPERFICIE UTILE LORDA E VOLUME - ESISTENTE -

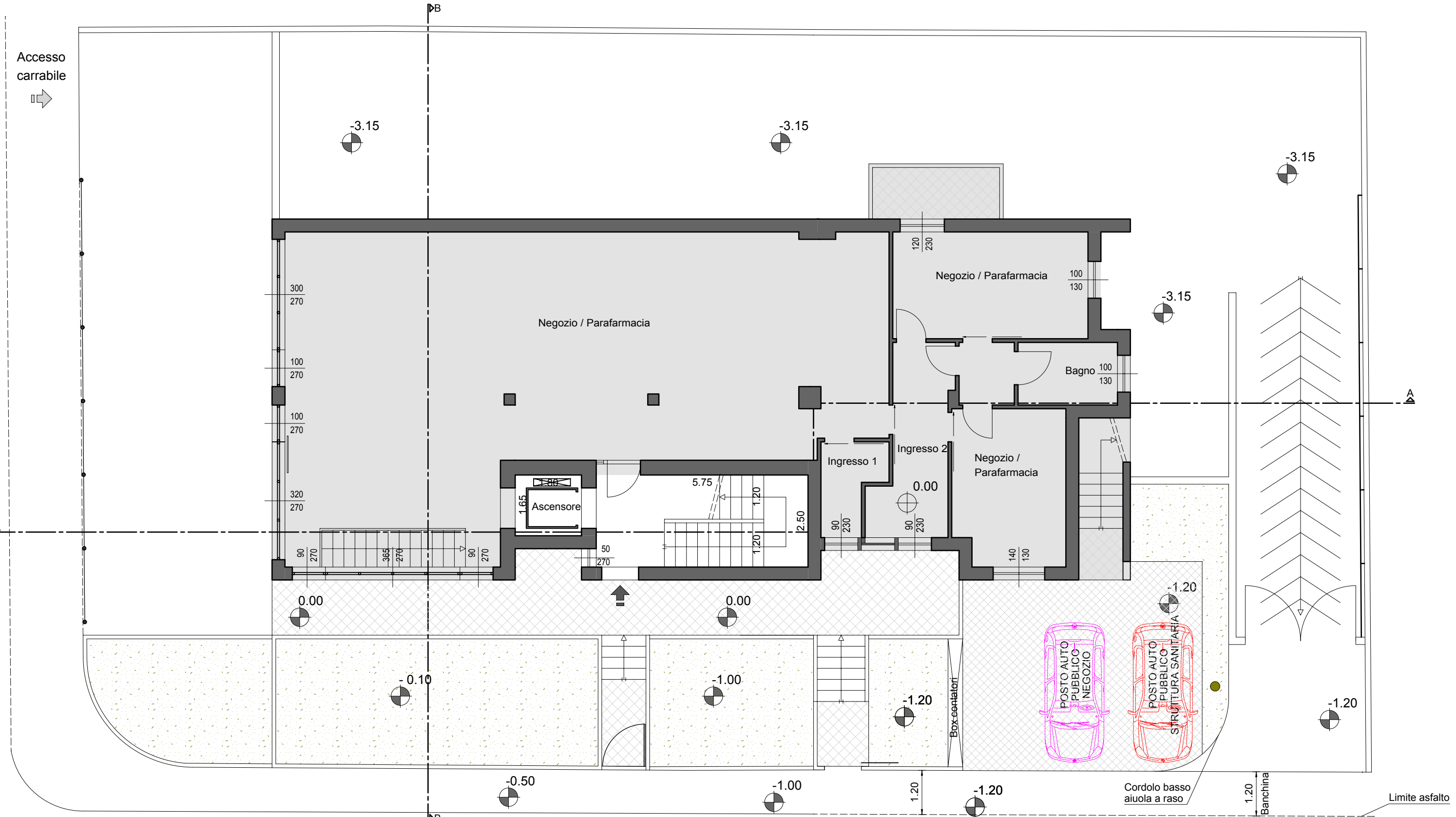
PIANO SEMINTERRATO	PIANO TERRA (NEGOZIO)	PIANO PRIMO (STRUTTURA SANITARIA)	PIANO SECONDO
(A) = 23,30 x 9,80 = 228,34 m ² a destra (B) = 1,80 x 0,85 = 1,53 m ² (C) = 3,95 x 0,80 = 3,16 m ² (D) = 1,40 x 4,40 = 6,16 m ² (E) = 0,80 x 3,00 = 2,40 m ² (a) = 1,80 x 2,00 = 3,60 m ² (b) = 6,30 x 2,85 = 17,95 m ² Totale = 193,53 m ² x H = 3,00 = 580,59 m ³	(A) = 23,30 x 9,80 = 228,34 m ² a destra (B) = 1,80 x 0,85 = 1,53 m ² (C) = 3,95 x 0,80 = 3,16 m ² (D) = 1,40 x 4,40 = 6,16 m ² (E) = 0,80 x 3,00 = 2,40 m ² (a) = 1,80 x 2,00 = 3,60 m ² (b) = 6,30 x 2,85 = 17,95 m ² Totale = 193,53 m ² x H = 3,00 = 580,59 m ³	(A) = 23,30 x 9,80 = 228,34 m ² a destra (B) = 1,80 x 0,85 = 1,53 m ² (C) = 3,95 x 0,80 = 3,16 m ² (D) = 1,40 x 4,40 = 6,16 m ² (E) = 0,80 x 3,00 = 2,40 m ² (a) = 1,80 x 2,00 = 3,60 m ² (b) = 6,30 x 2,85 = 17,95 m ² Totale = 193,53 m ² x H = 3,00 = 580,59 m ³	(A) = 6,60 x 9,80 = 64,68 m ² x H (media) = 2,85 m = 184,34 m ³ (B) = 4,15 x 6,95 = 28,85 m ² x H (media) = 3,10 m = 89,44 m ³ (C) = 3,95 x 6,95 = 27,45 m ² x H (media) = 2,70 m = 74,12 m ³ Sommano = 120,90 m ³
TOTALE SUL = 604,81 m² TOTALE VOLUME = 1.799,39 m³			TOTALE SUL = 604,81 m² TOTALE VOLUME = 1.799,39 m³

VERIFICA PARCHEGGI

VERIFICA PARCHEGGI
Verifica Legge 122/89 Volume Totale = 1.799,39 m ³ Indice di parcheggio privato = 0,10 Superficie parcheggi richiesta = 1.799,39 x 0,10 = 179,94 m²
- Superficie scoperta: (p1) = 5,96 x 2,51 / 2 = 7,35 m ² (p2) = 14,50 x 5,10 / 2 = 36,98 m ² (p3) = 12,68 x 4,80 / 2 = 29,16 m ² (p4) = 15,70 x 4,74 / 2 = 37,21 m ² (p5) = 15,70 x 4,67 / 2 = 36,66 m ² (p6) = 0,80 x 2,70 = 2,16 m ² (p7) = 2,67 x 3,00 = 8,01 m ² (p8) = 3,82 x 2,00 = 7,64 m ² (p9) = (3,50+3,43) x 9,35 / 2 = 32,40 m ² (p10) = 2,67 x 4,00 = 10,68 m ² Sommano = 23,05 m ² Totale = 230,99 m ² Sup. parcheggi di progetto = 230,99 m ² > Sup. parcheggi richiesta = 179,94 m ²
- Porzione di piano seminterrato destinato ad uso garage: (p11) = 7,40 x 2,55 = 18,87 m ² (p12) = 3,00 x 0,60 = 1,80 m ² (p13) = 1,40 x 1,70 = 2,38 m ² Sommano = 23,05 m ² Totale = 230,99 m ² Sup. parcheggi di progetto = 230,99 m ² > Sup. parcheggi richiesta = 179,94 m ²
Verifica Parcheggio Pubblico N.T.A. Superficie di Parcheggio Pubblico richiesta per 'Negozio (US.4) e Struttura Sanitaria (US.5)': Indice = 0,40 - 0,20 = 0,20 Superficie Utile (Negozio e Struttura Sanitaria) = 158,69 m ² (SUV) + 193,53 m ² = 352,22 m ² 352,22 m ² x 0,20 = 70,44 m ²
Verifica Parcheggio Pubblico di progetto: (pp1) = 5,02 x 2,52 / 2 = 6,33 m ² (pp2) = 5,02 x 2,51 / 2 = 6,30 m ² (pp3) = 12,76 x 1,00 = 12,76 m ² (pp4) = 13,00 x 2,45 / 2 = 15,93 m ² (pp5) = 13,00 x 2,39 / 2 = 15,34 m ² (pp6) = 16,37 x 1,73 = 28,32 m ² (pp7) = 4,55 x 3,20 = 14,56 m ² (pp8) = 1,95 x 3,70 = 7,22 m ² (pp9) = 5,21 x 1,98 = 10,32 m ² (pp10) = (1,98+1,54) x 2,82 = 2,25 m ² Totale = 119,33 m ² Sup. Parc. Pubb. di progetto = 119,33 m ² > Sup. di Parc. Pubb. richiesta = 70,44 m ²



LEGENDA
 CONDOTTA ACQUE NERE
 CONDOTTA ACQUE NERE
 ROZETTO RIVALE
 ROZETTO IN ANCORINO
 ROZETTO GUINA
 ROZETTO LAVABO
 ROZETTO CARICIA
 ROZETTO CON ELETTRONICA
 VASCA RIFIUTI
 ROZETTI TRINAVI SPECIALI



Via F. Gentile
 (STRADA CHIUSA)

PIANO TERRA
 Porzione di edificio non oggetto di intervento

Provincia di Pesaro-Urbino
COMUNE DI FANO

Il concessionario
 FEF di Fulvio Uliani C. S.A.S. P.IVA 02538370417

Il proprietario
 Farmacia F.lli ERCOLANI P.IVA 0198040418

PIETRO BROCCOLI
 ARCHITETTO
 Via De Agui 84, tel. 89700
 48022 FANO (RN)
 P.I. 0109200418
 e-mail: studiobroccoli@alice.it

Il Progettista
 Architetto Pietro Broccoli

Il concessionario
 FEF di Fulvio Uliani C. S.A.S.
 P.IVA 02538370417

Il proprietario
 Farmacia F.lli ERCOLANI
 P. IVA 0198040418

4

20 Ottobre 2014

STATO DI PROGETTO

PLANIMETRIE - DATI TECNICI