

# COMUNE DI FANO

Committente  
**Ditta GGV ENERGY S.R.L.**

Disegno  
**04**

Incarico  
NUOVA STAZIONE DI RIFORMIMENTO CARBURANTI PER AUTOTRAZIONE AI SENSI DELLA L.R. 27/2009 E DEL REGOLAMENTO REGIONALE N° 2/2011 E S.M.I.

Ubicazione  
STRADA COMUNALE CAMPO D'AVIAZIONE VIA ENRICO MATTEI

Oggetto  
INQUADRAMENTO URBANISTICO - PIANIFICAZIONE Stralcio PRG, CTR e Ortofotocarta

Progettista  
Studio tecnico **Andrea Mezzelani**

Via Gracchi, 14/A - 60027 Osimo (AN)  
Tel. 071 7109297 - Cell. 337 446558  
E-mail: andrea.mezzelani@studiotecnico.it  
Pec: andrea.mezzelani@studiotecnico.it

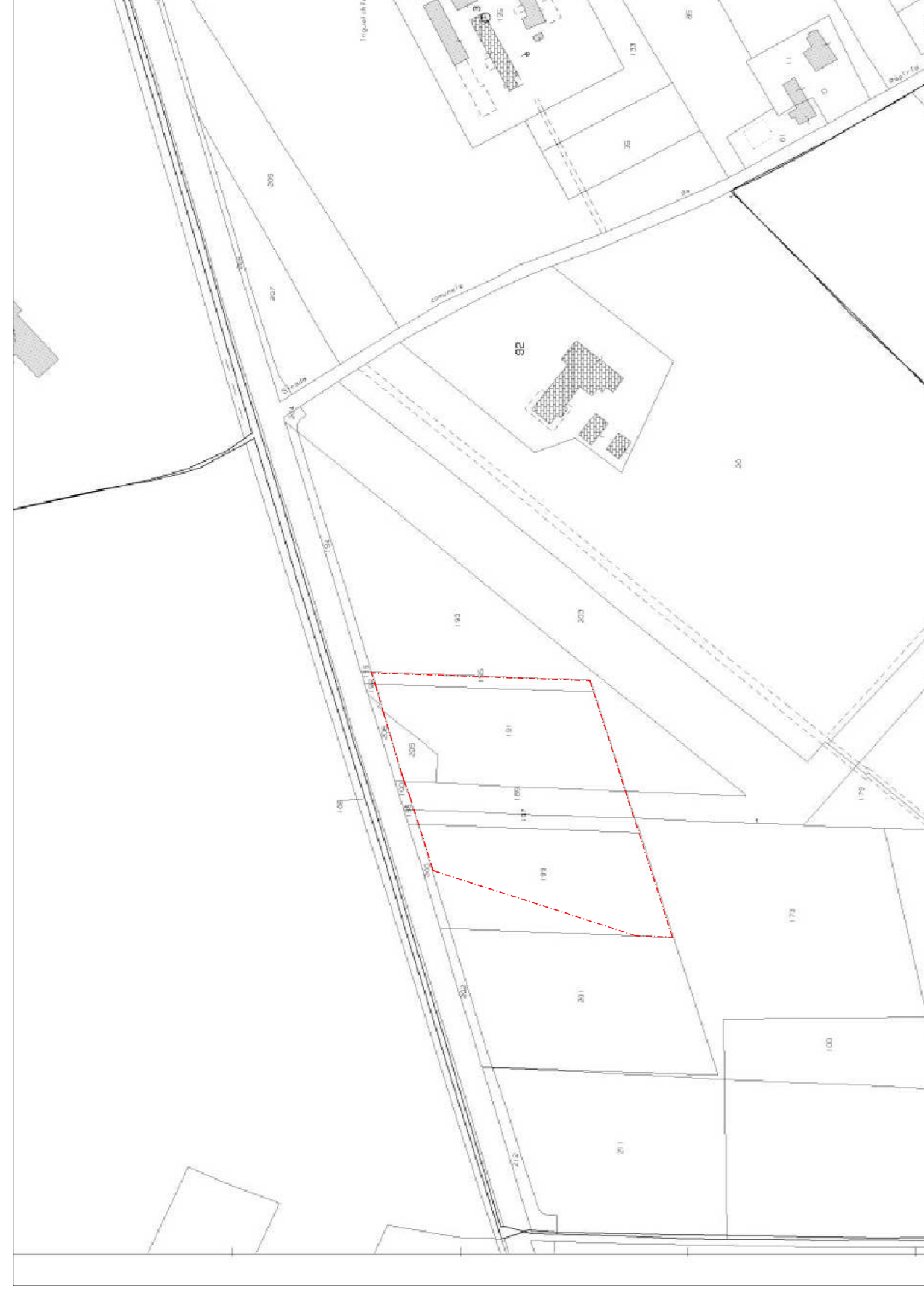


Ogg. mod. del Modifica  
Control. Scala 1:2000

CATASTALE - FOGLIO 64 MAP.: 189,191,195,197,205,199 (parte)

ORTOFOTOCARTA

SCALA 1:2000



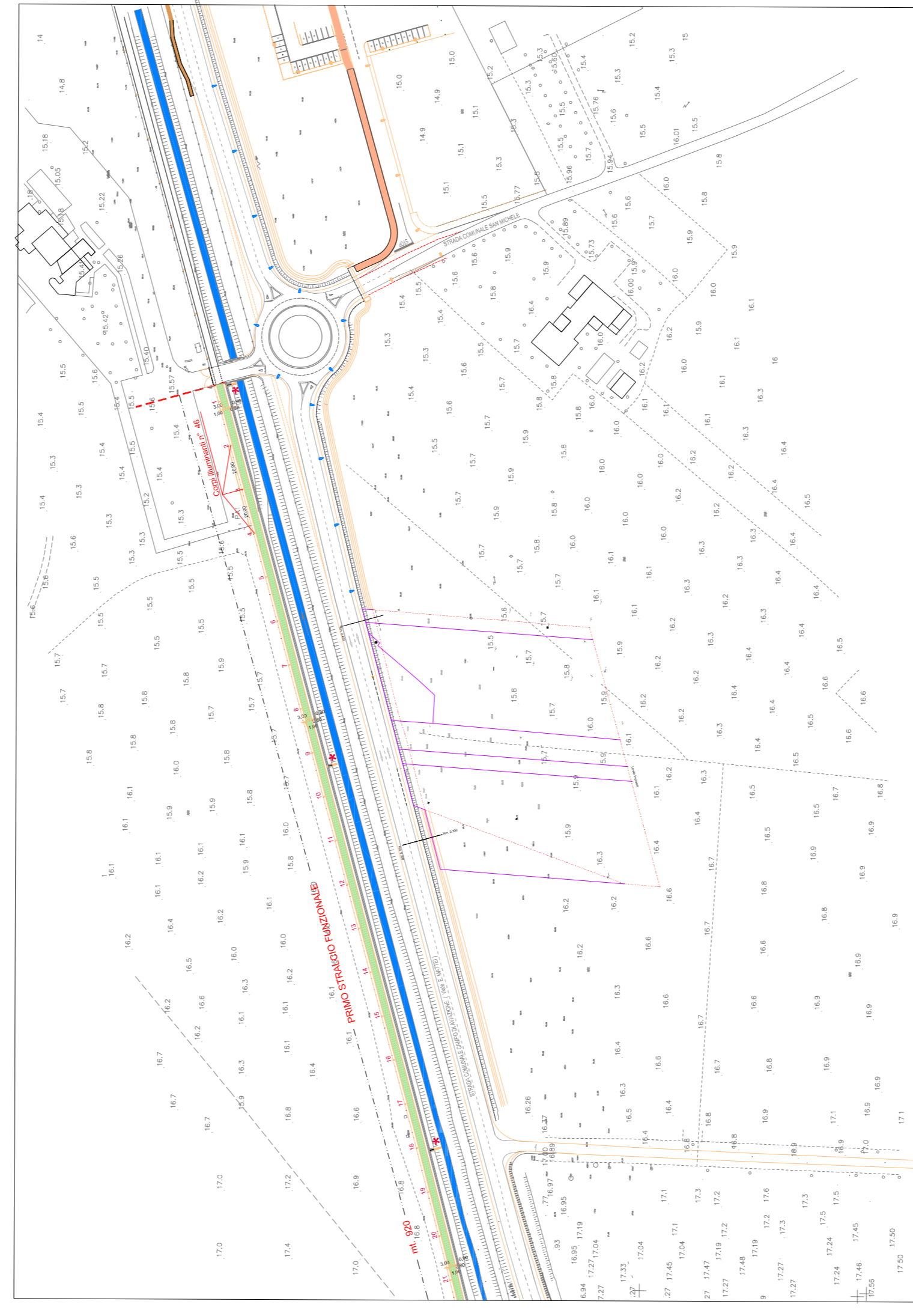
STRALCIO PRG VIGENTE - TAV. 30

SCALA 1:2000



STRALCIO CTR - CARTA TECNICA REGIONALE

SCALA 1:2000



STRALCIO VARIANTE PRG - TAV. 30

SCALA 1:2000



STRALCIO PRG VINCOLO POZZI - TAV. 4b

SCALA 1:5000



## LEGENDA PRG VIGENTE

<b>ZONE RESIDENZIALI</b>	<b>ZONE PRODUTTIVE</b>	<b>ZONE AGRICOLE</b>	<b>ZONE DIVERSE</b>	<b>ZONE PER ATTREZZATURE DI PUBBLICO INTERESSE</b>	<b>ZONE PER LA VIABILITA'</b>	<b>ZONE A VINCOLO SPECIALE</b>	<b>PERIMETRAZIONI</b>
<ul style="list-style-type: none"> <li>A: Servizi pubblici</li> <li>B3.1: Residenze di completamento</li> <li>B4: Residenze di completamento</li> <li>B5.1: Residenze di completamento</li> <li>B5.2: Residenze di completamento</li> <li>C1: Residenze di espansione</li> <li>C2: Residenze di espansione</li> <li>B2.1: Residenze di espansione</li> <li>B2.2: Residenze di espansione</li> <li>B2.3: Residenze di espansione</li> </ul>	<ul style="list-style-type: none"> <li>D1: Industriale ad alta tecnologia</li> <li>D2: Industriale ad alta tecnologia</li> <li>D3: Industriale ad alta tecnologia</li> <li>D3.1: Industriale ad alta tecnologia</li> <li>D4: Industriale ad alta tecnologia</li> <li>D5: Turistico - alberghiero esistente</li> <li>D6: Turistico - alberghiero di nuova formazione</li> <li>D7: Turistico - ricreativo esistente</li> <li>D8: Turistico - ricreativo di nuova formazione</li> <li>D8.1: Turistico - ricreativo di nuova formazione</li> </ul>	<ul style="list-style-type: none"> <li>E1: Agricole</li> <li>E2: Agricole con presenza di altri paesaggistici</li> <li>E3: Agricole di rispetto</li> <li>E4: Agricole di ristrutturazione ambientale</li> </ul>	<ul style="list-style-type: none"> <li>F1: Verde attrezzato</li> <li>F2: Verde per attrezzature sportive</li> <li>F3: Verde a servizio delle attrezzature</li> <li>F4: Verde privato</li> </ul>	<ul style="list-style-type: none"> <li>F5_IC: Servizi pubblici di interesse collettivo</li> <li>F5_H: Ospedali</li> <li>F5_M: Mercati alimentari</li> <li>F5_EA: Aeroporti turistici</li> <li>F5_C: Cinemati</li> <li>F5_PM: Attrezzature polifunzionali</li> <li>F5_CC: Coni e convegni</li> <li>F5_E: Caserme</li> <li>F6_SM: Scuole dell'infanzia</li> <li>F6_SO: Scuole medie</li> <li>F6_SU: Scuole superiori</li> <li>F7: Attrezzature all'aperto</li> <li>F8_D: Dinosauri</li> <li>F8_Dep: Depositi</li> <li>F8_IT: Impianti tecnologici</li> </ul>	<ul style="list-style-type: none"> <li>P1: Viabilità veicolare di progetto</li> <li>P2_68: Parcheggi esistenti</li> <li>P2_69: Parcheggi di progetto</li> <li>P3: Attrezzature di assistenza stradale</li> <li>P4: Viabilità pedonale e ciclopedonale</li> <li>P5: Stazioni autostradali</li> <li>P6: Zone ferroviarie</li> </ul>	<ul style="list-style-type: none"> <li>V5: Fasce di rispetto stradale</li> <li>V6: Fasce di rispetto comunale</li> <li>V7: Fasce di rispetto provinciale</li> <li>V8: Fasce di rispetto regionale</li> <li>V9: Fasce di rispetto nazionale</li> <li>V10: Fasce di rispetto internazionale</li> <li>V11: Fasce di rispetto internazionale</li> </ul>	<ul style="list-style-type: none"> <li>U: Contorni Urbani</li> <li>U1: Contorni Urbani</li> <li>U2: Contorni Urbani</li> </ul>